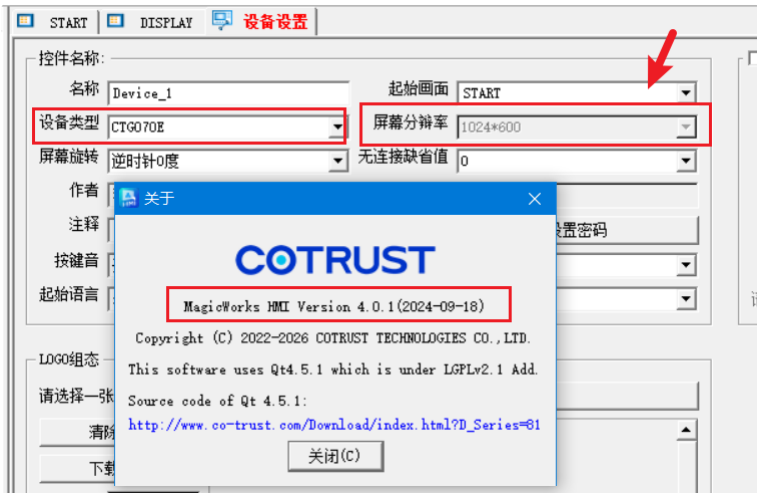
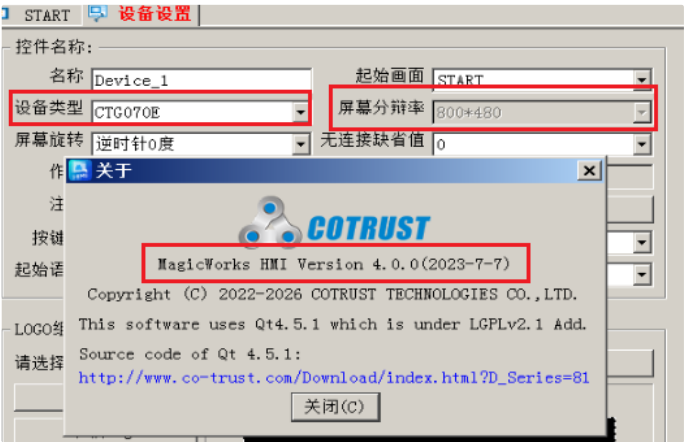


屏幕分辨率不正常处理

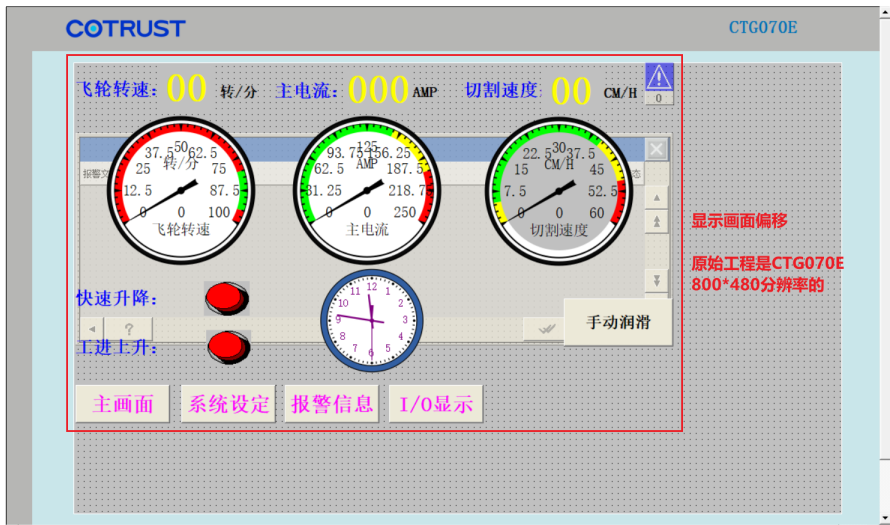
通过修改分辨率来实现正常的转换

下面以CTG070E来说明（其他型号有类似问题，也可以这么处理）

由于4.0.0的CTG070E，分辨率是800* 480的，后续更高版本分辨率是1024* 600的



高版本打开的效果，画面会偏移，铺满不了屏幕



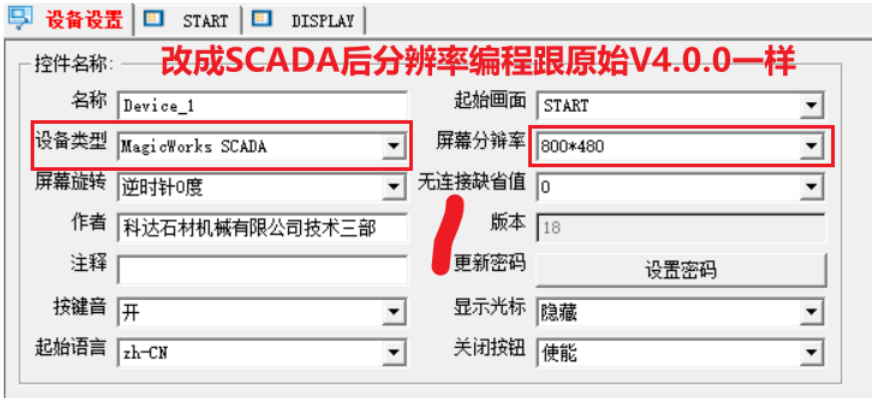
处理步骤如下

第一步：先把设备来行改成SCADA（因为只有它能改分辨率）

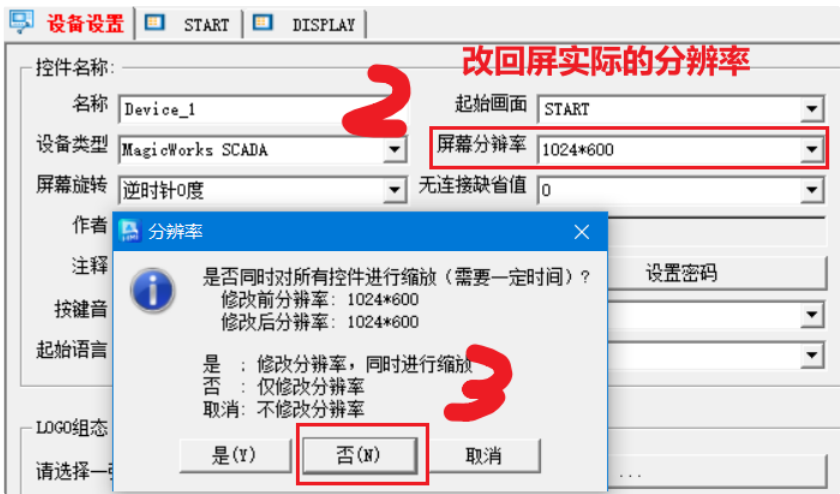
// 特别注意当前分辨，是旧工程分辨率，

如果跟旧工程一样分辨率【800*480】，操作[第二步](#)

如果跟跟当前实际屏一样分辨率【1024*600】，操作[第三步](#)

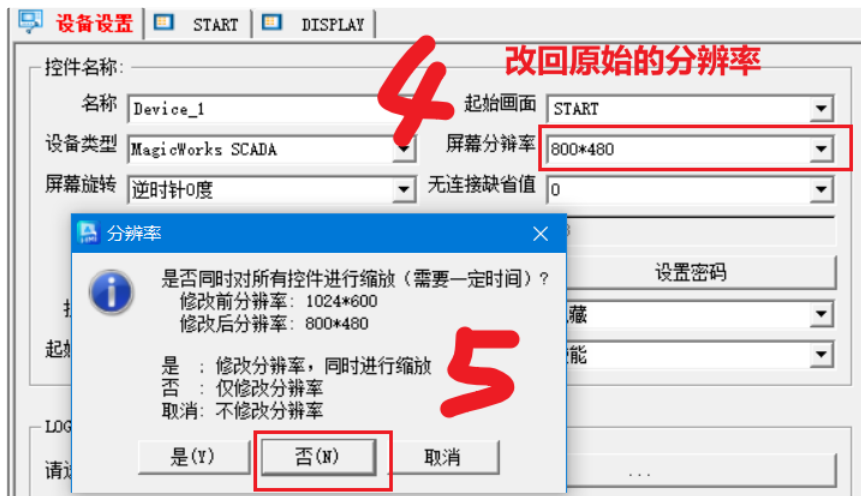


第二步：改分辨率为实际的【1024*600】，弹出的提示框点【否】（仅修改分辨率）



第三步：改分辨率为旧工程的【800*480】，弹出的提示框点【否】（仅修改分辨率），

做完这步后，这时候屏的画面已经正常显示了，接下来正常切换型号就好



第四步：正常切换到正确的型号就好

