

CTG 屏 VPN 功能使用

一、使用条件说明

- 1、屏固件要求 V1.1.0 开始支持，
- 2、屏组态软件 Magicworks HMI V4.1.0-R 开始支持 VPN 功能
- 3、远程管理软件 mico V3.11 及以上
- 4、Magicworks PLC 通讯窗口带“指定 IP”的版本，本例使用 2.31
- 5、屏网口和 PLC 网口处于同一网段，并且屏上网，连网设置此处省略：
 - 5.1、屏和 PLC 接到同一个路由器下，并且屏和 PLC 使用同一网段 ip；
 - 5.2、屏使用 WiFi 模块或 4G 模块上网，屏和 PLC 用网线连起来，使用同一网段 ip；
- 6、特别说明：只支持合信 Magicworks 平台的网口 PLC，目前只有网口屏支持

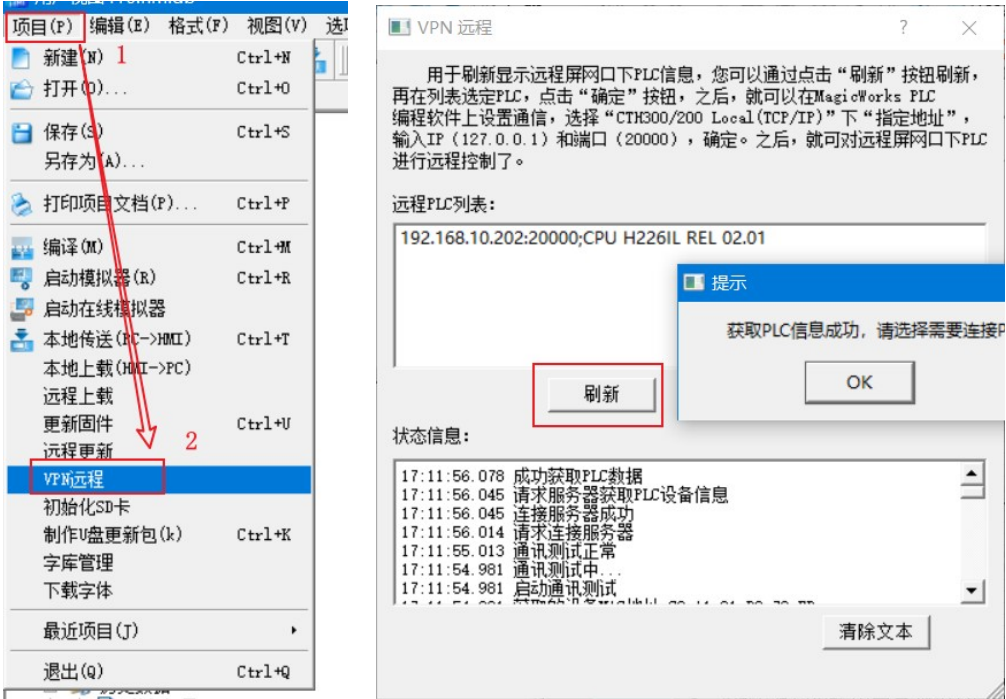
二、屏启用远程编程

- 2.1、在屏后台设置【网络设置】【远程】等设置好连网参数；
- 2.2、mico 登入账号，并授权或认领屏设备到【我的设备】下
- 2.3、mico 【我的设备】下，【启用远程编程】，特别注意端口号是【3636】

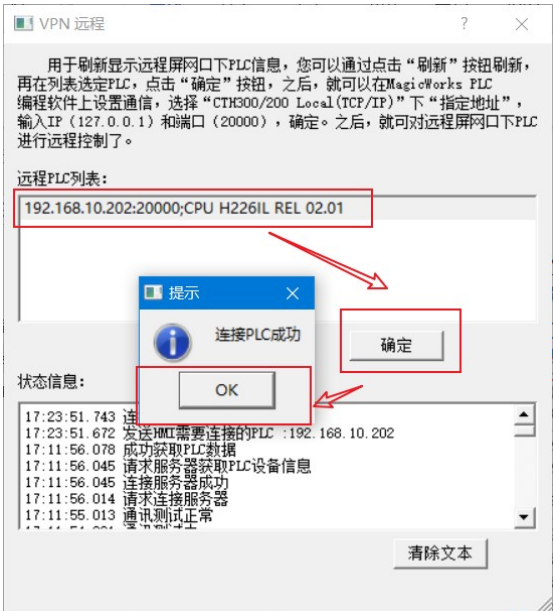


三、在 Magicworks HMI 启用 VPN 远程功能

- 3.1、开启【VPN 远程】功能
 - 3.2、【刷新】获取 PLC，获取正常会显示 PLC
- 注：第一次进入会自动获取一次

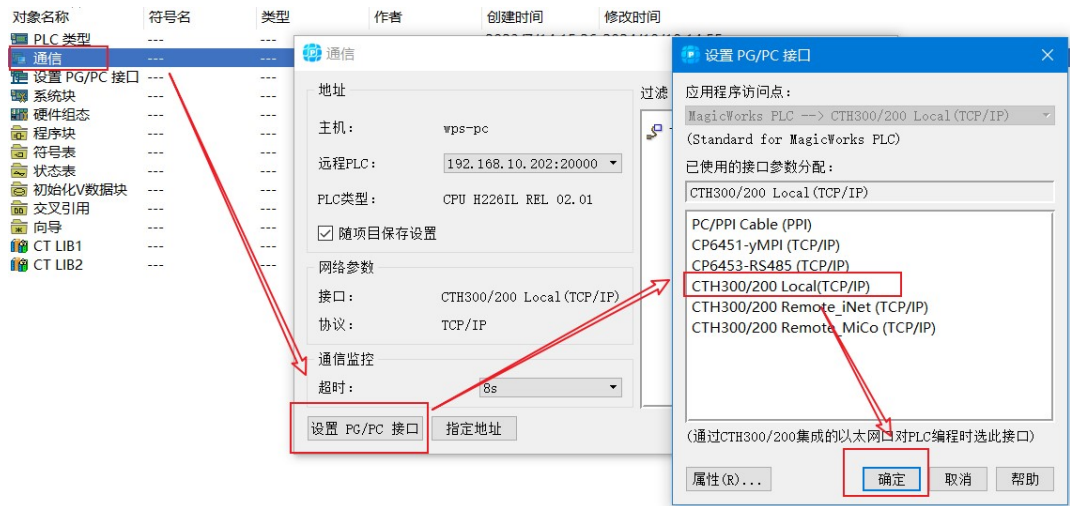


3.3、选择【PLC】并【确认】

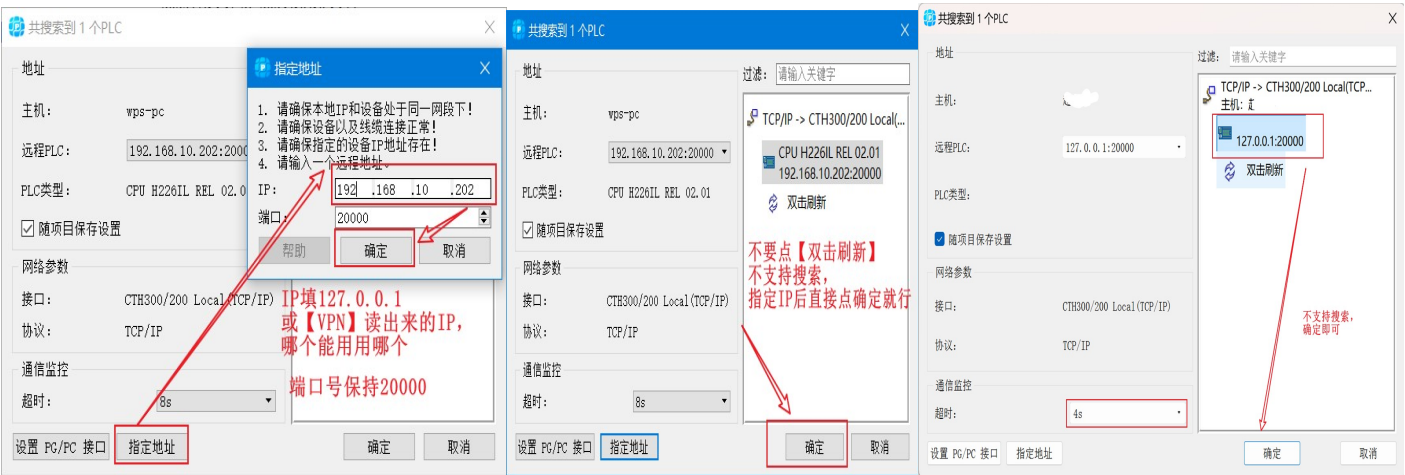


四、PLC 软件指定 IP 操作

4.1、选择通讯协议【CTH300/200 Local (TCP/IP)】



4.2、使用【指定 IP】，IP 填写 127.0.0.1 或者【VPN】读出来的 IP，哪个能用哪个，不支持搜索
有的时候可能显示不了 PLC 图标但是可以正常使用
【超时】根据可以设置长一些，以防网络不稳定



五、PLC 编程

可以上下载程序，监控程序等，跟电脑本地连接 PLC 操作一样，具体操作此处省略