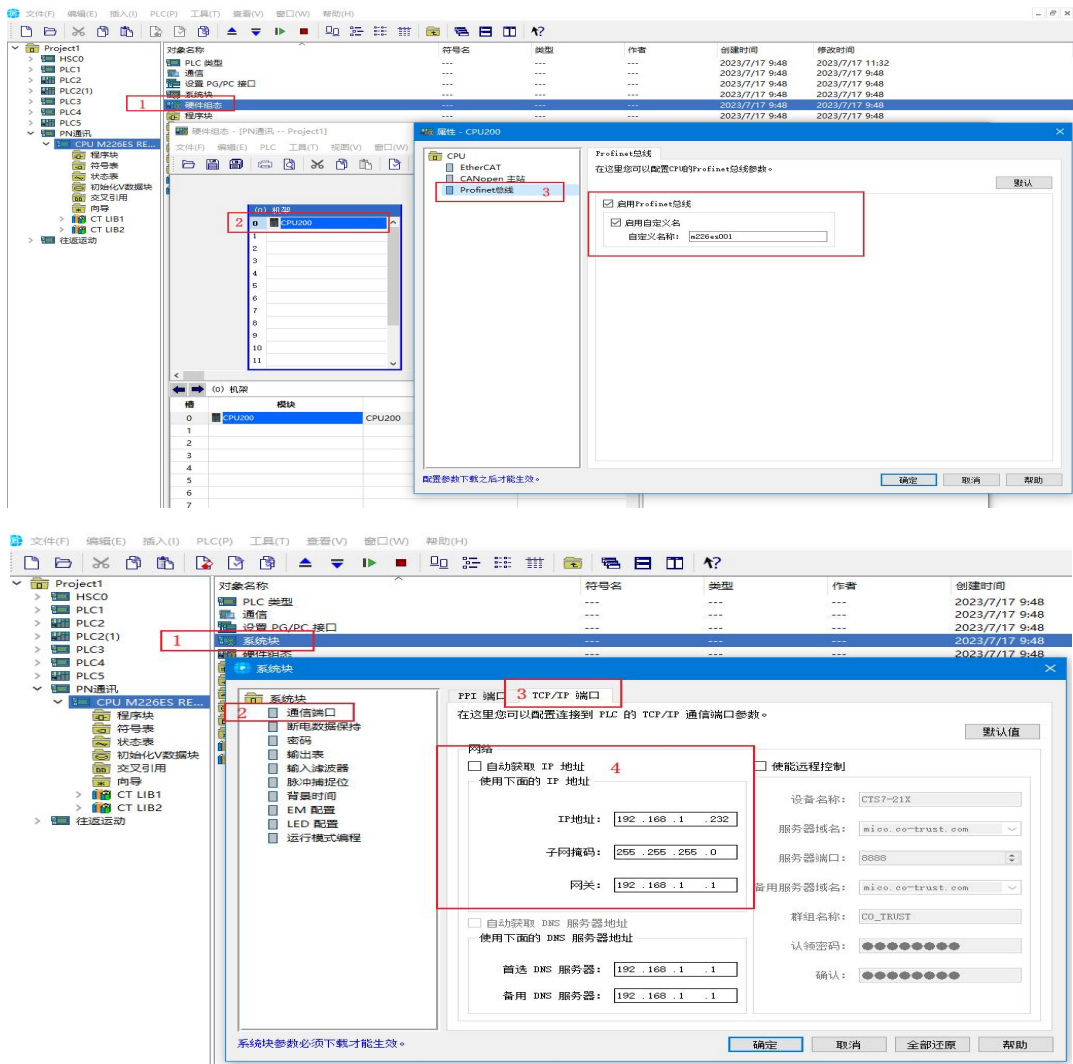


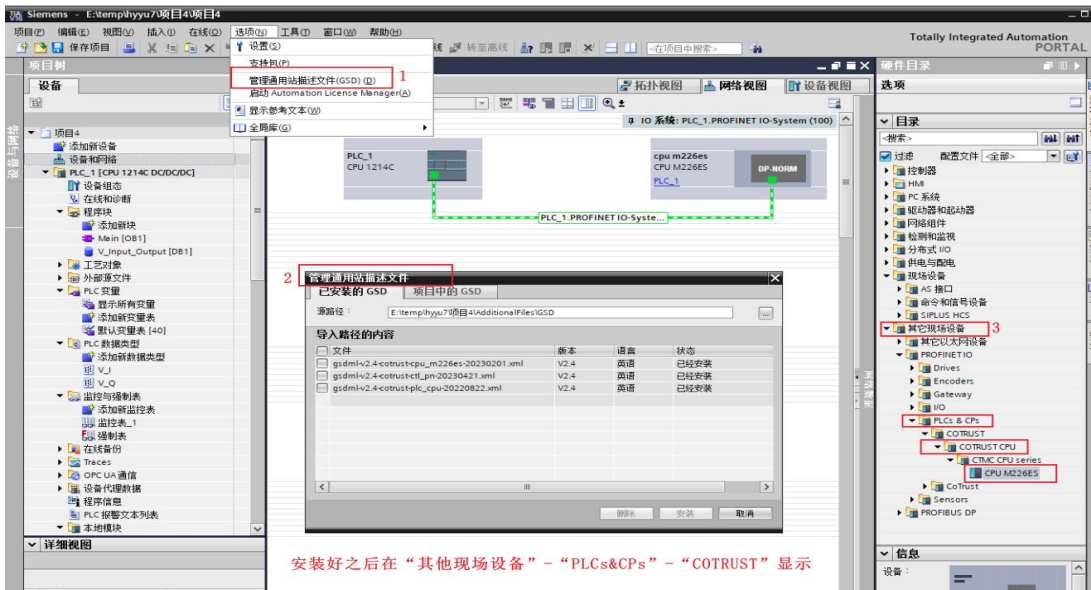
1214C 与 M226ES PN 通讯

一.从站启用 PN 功能

M226ES 启用 PN 功能，及设置 IP 及名称，博图组态：IP 不能修改，名称可以修改

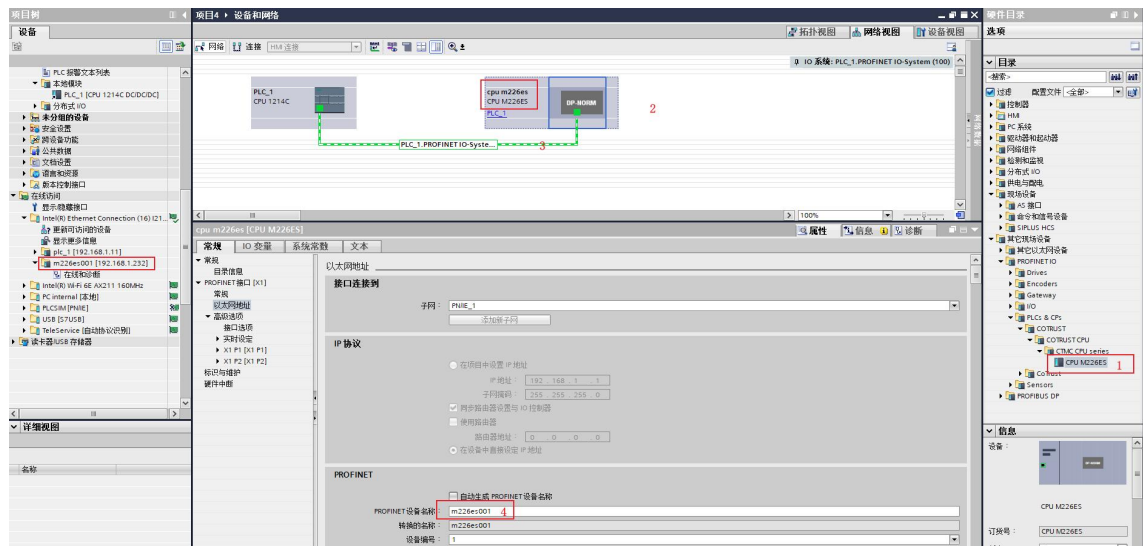


二.导入 xml 文件



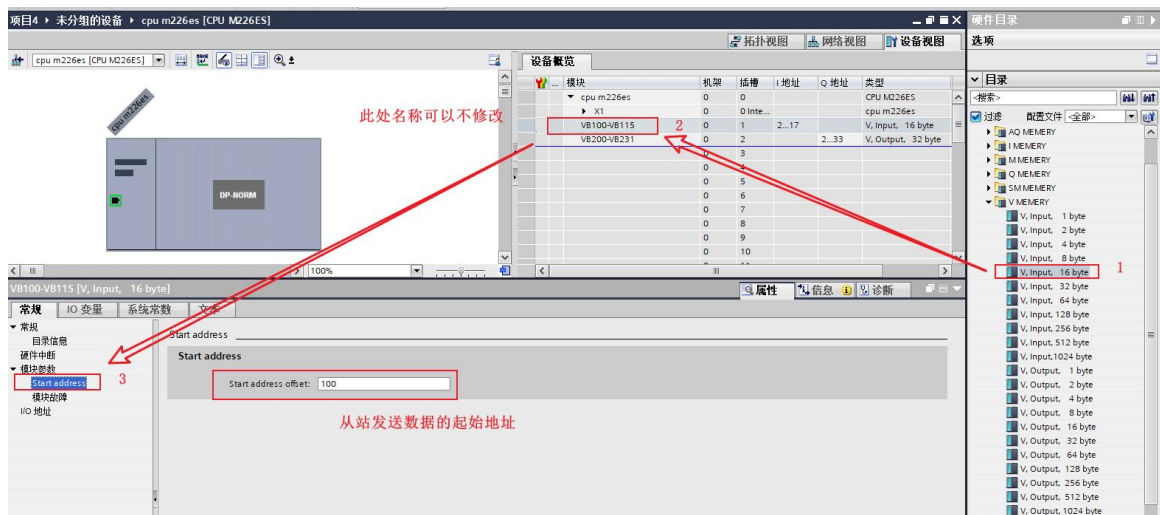
三.组态

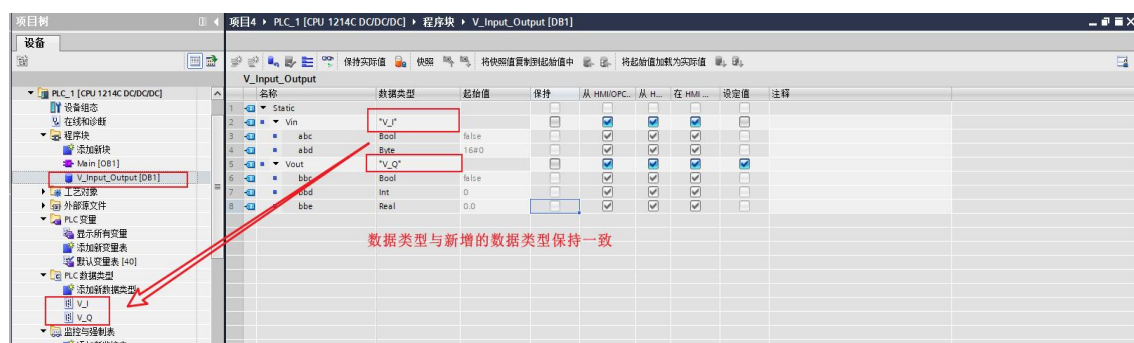
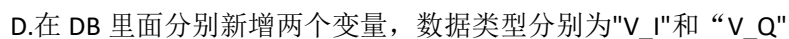
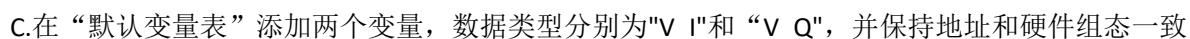
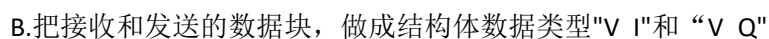
1.实际名称和组态名称保持一致



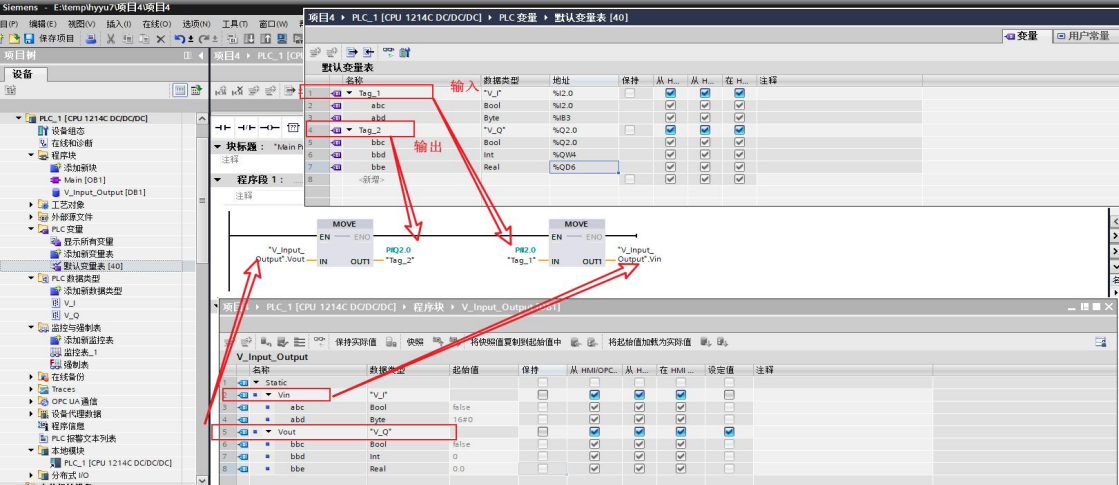
2.组态通讯读写参数

A.设置发送接收数据对应从站的地址





3.用 move 实现数据块传送



三. 下载及监控收发参数

