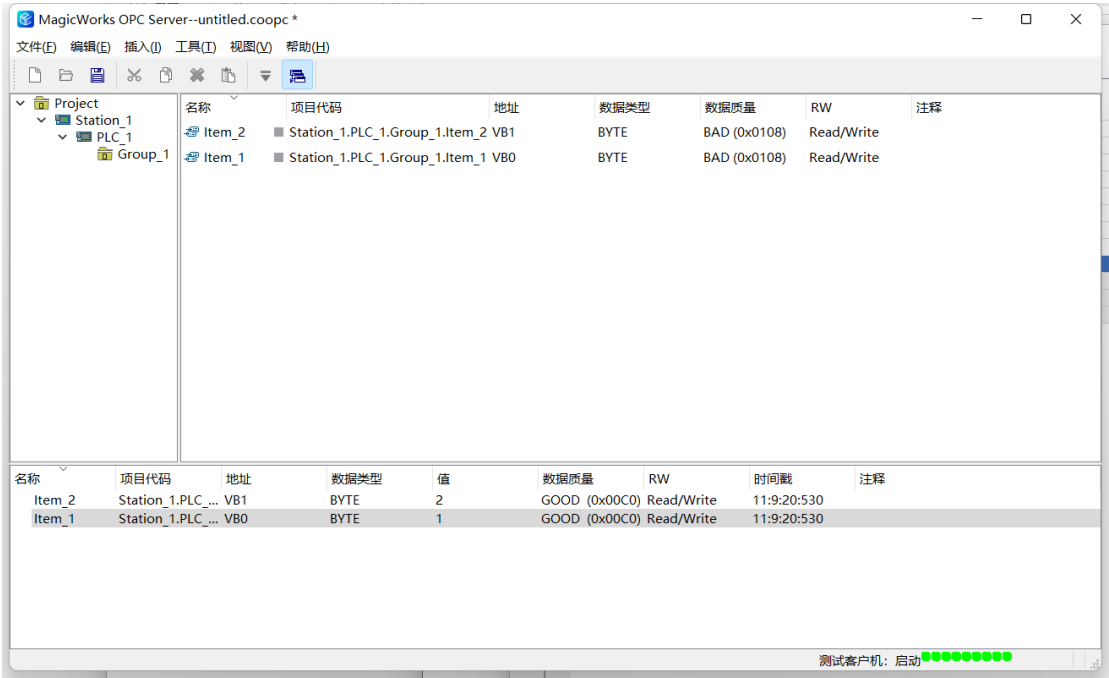


1.打开合信 PLC OPC\_Server 软件



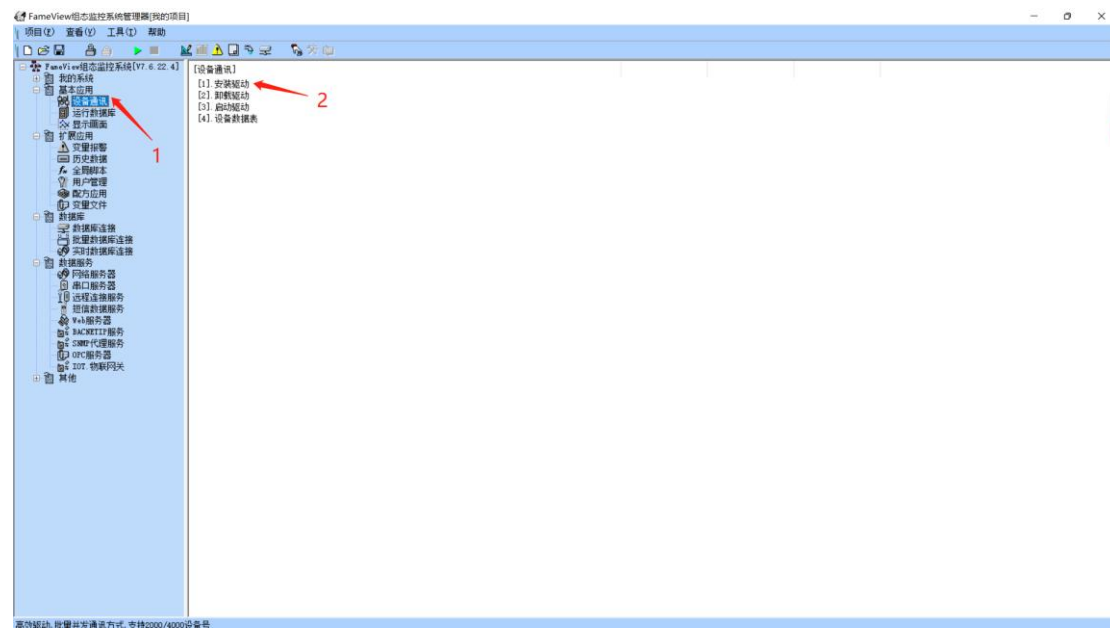
2.配置好 PLC 变量，然后启动



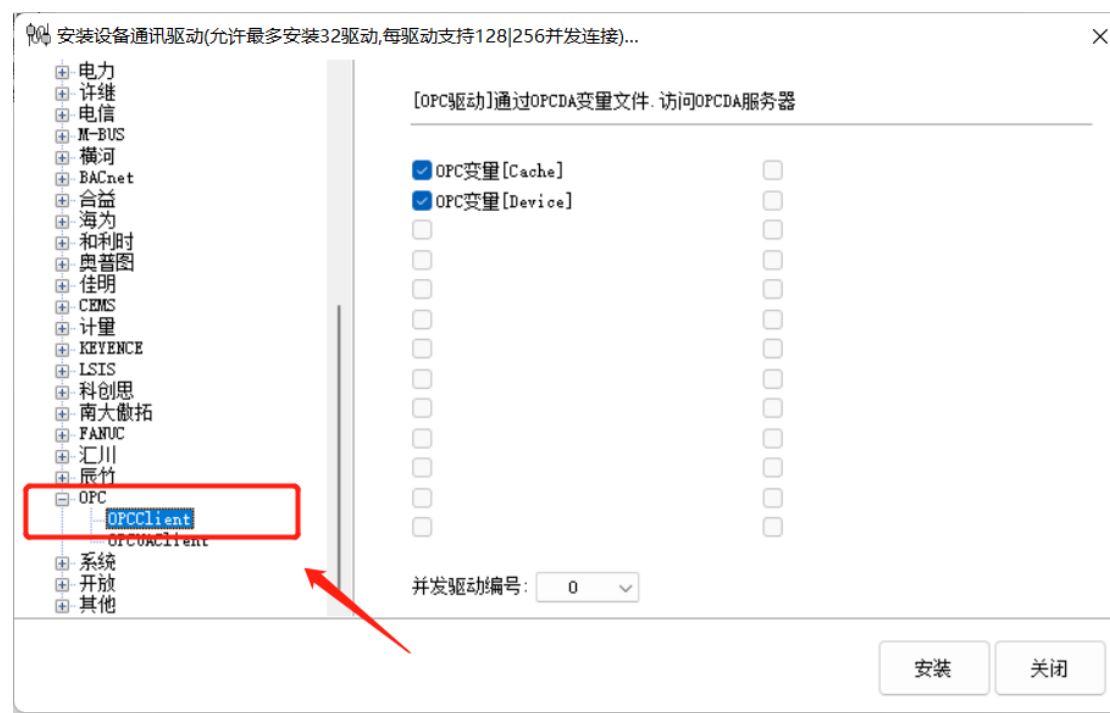
3.打开杰控组态软件



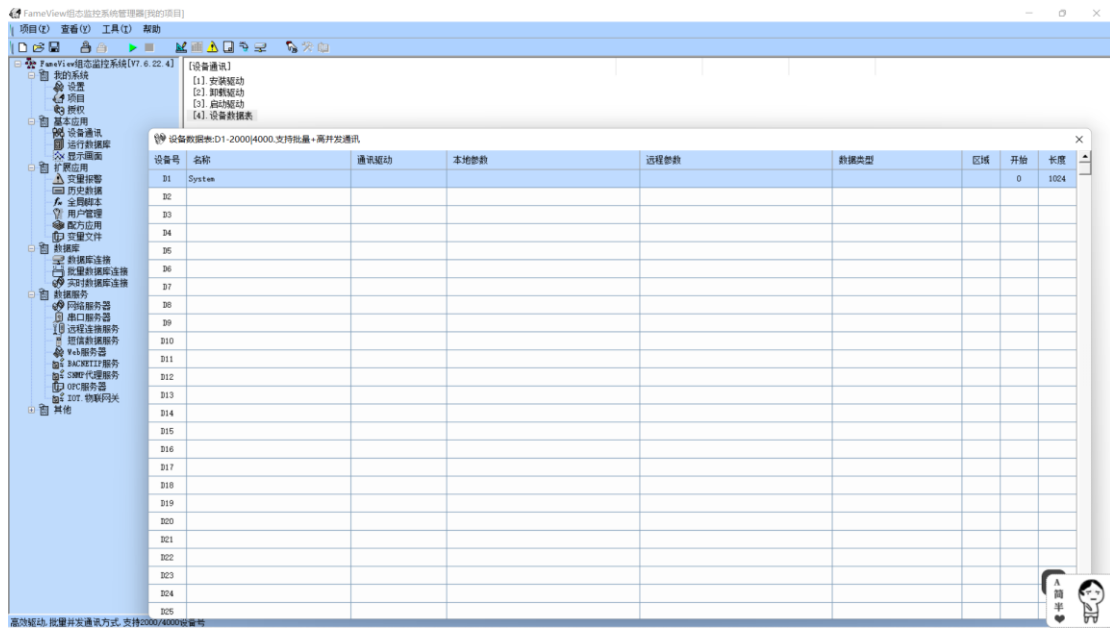
#### 4.选择设备通讯，安装通讯驱动



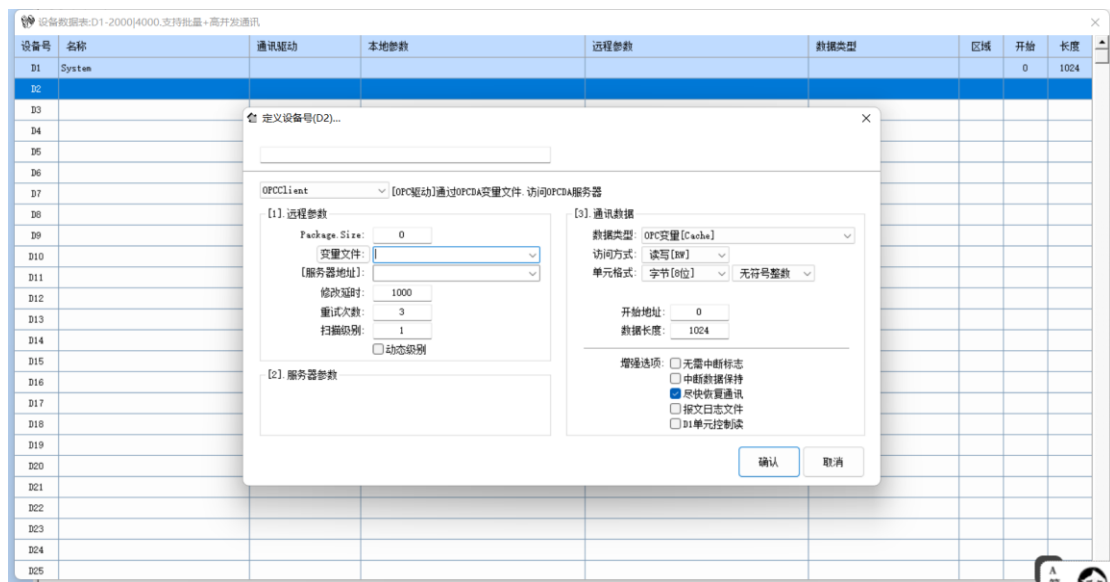
#### 5.选择 OPC OPCclient 驱动



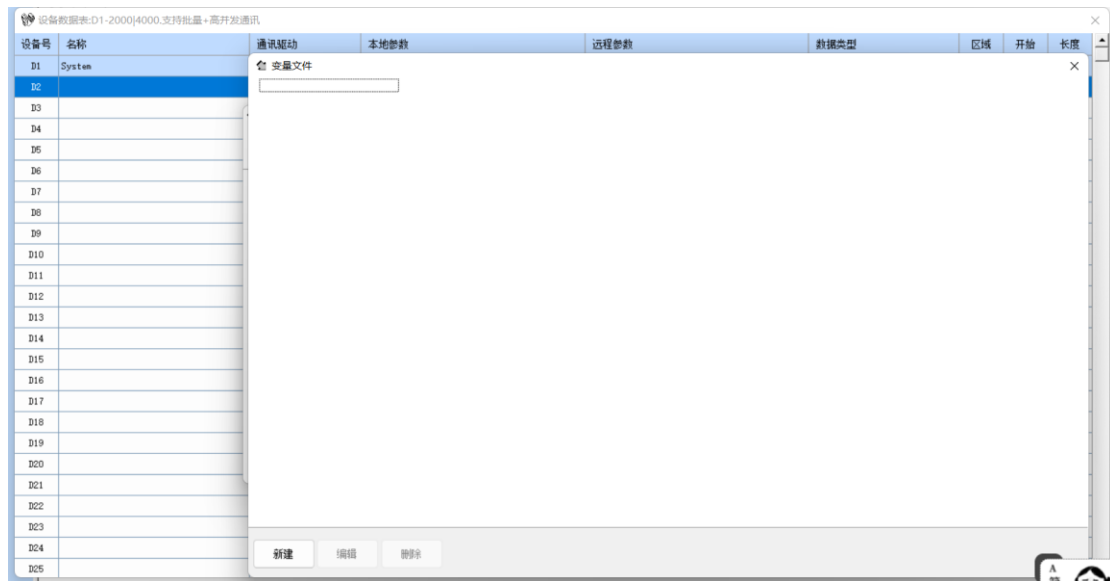
#### 6.选择设备数据表进行配置



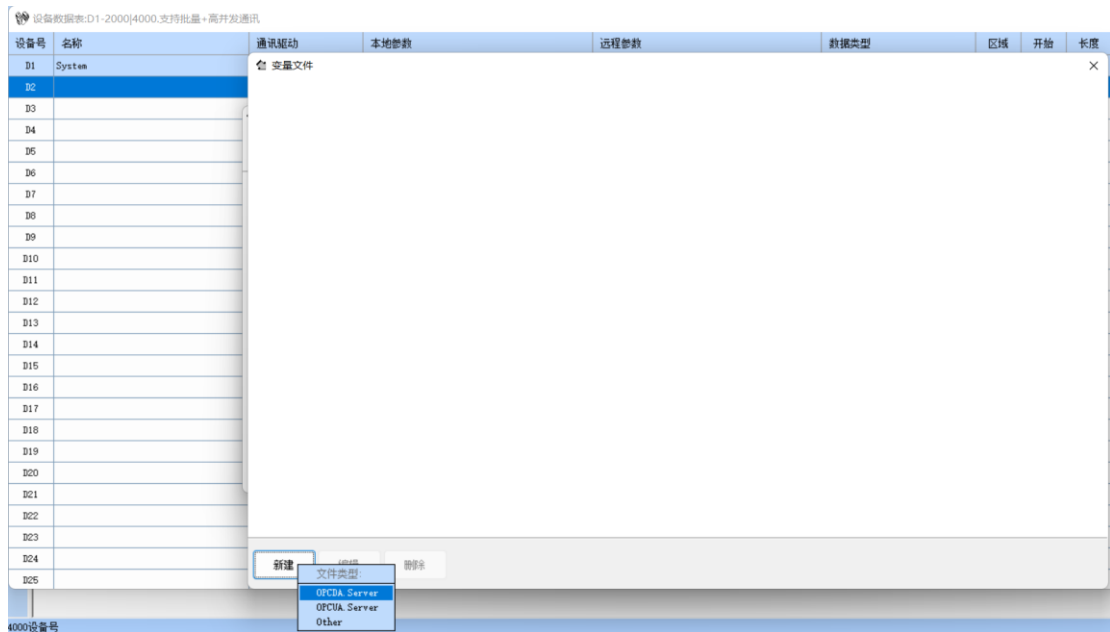
## 7. 点击变量文件



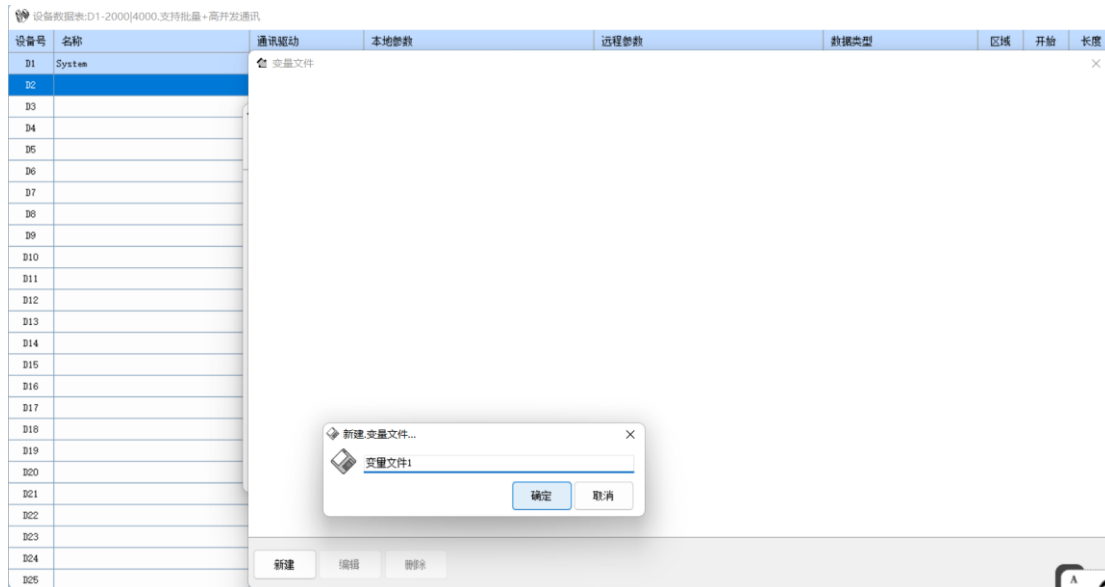
## 8. 点击新建



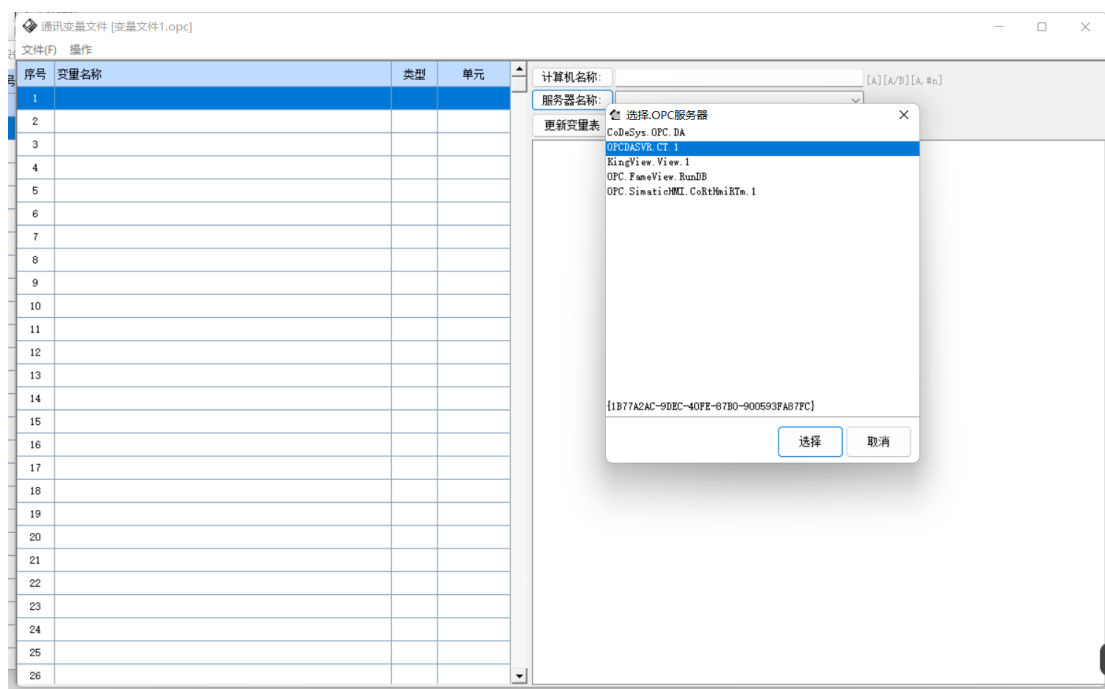
## 9. 选择 OPCDA.Server



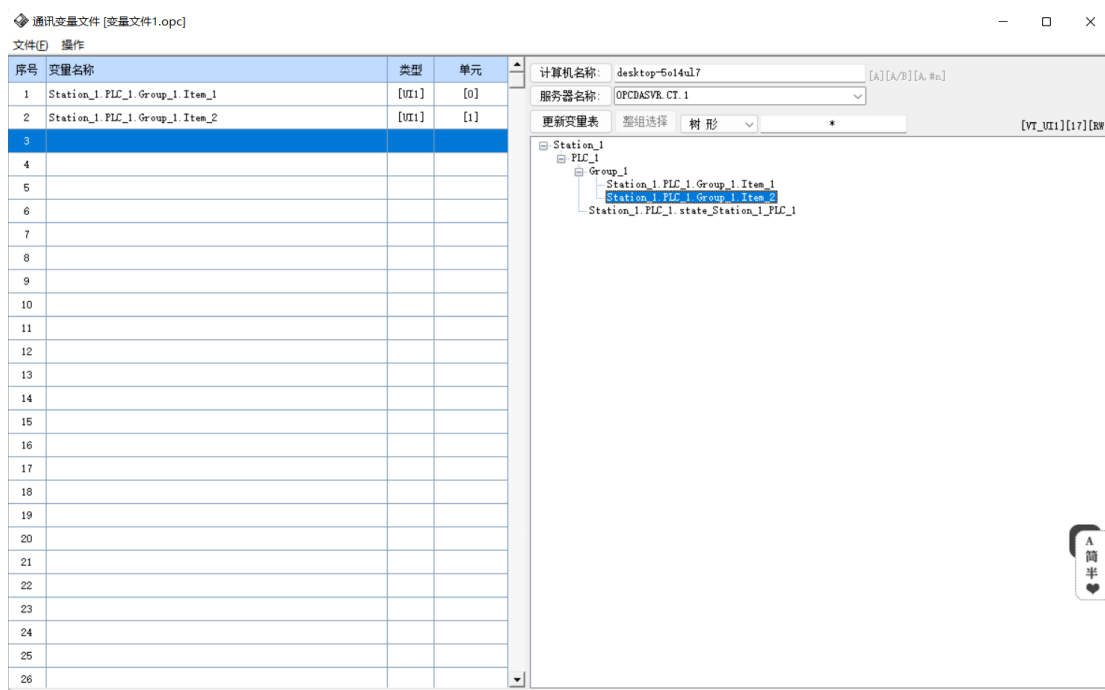
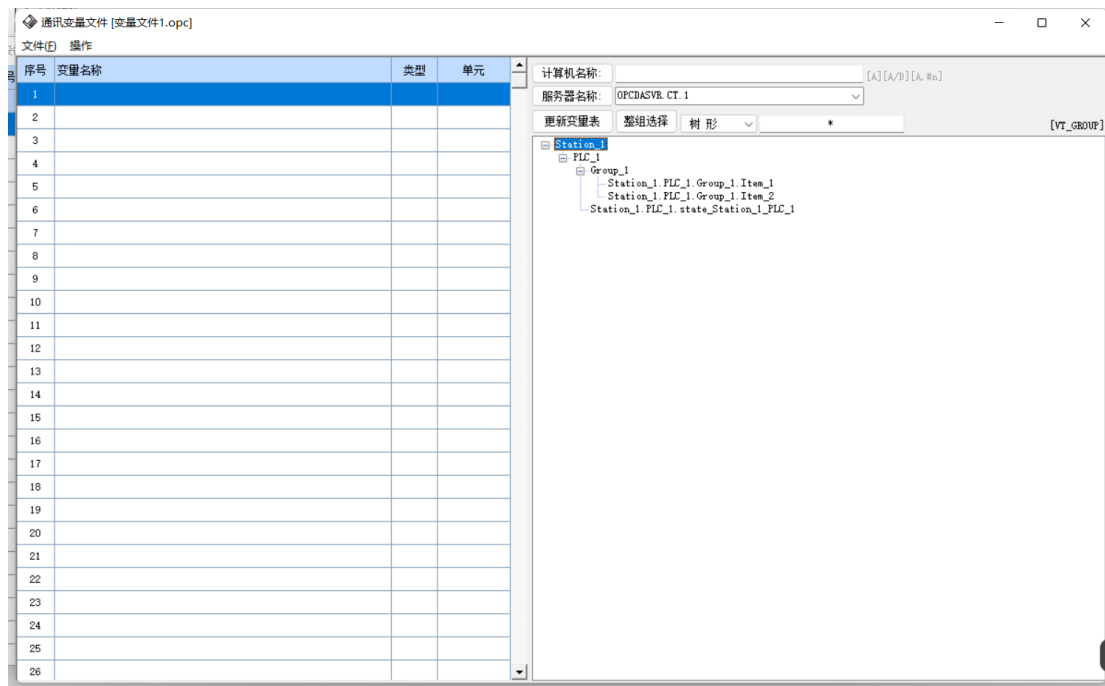
## 10. 命名变量文件名称



## 11.对服务器名称进行选择 OPCDASVR.CT.1



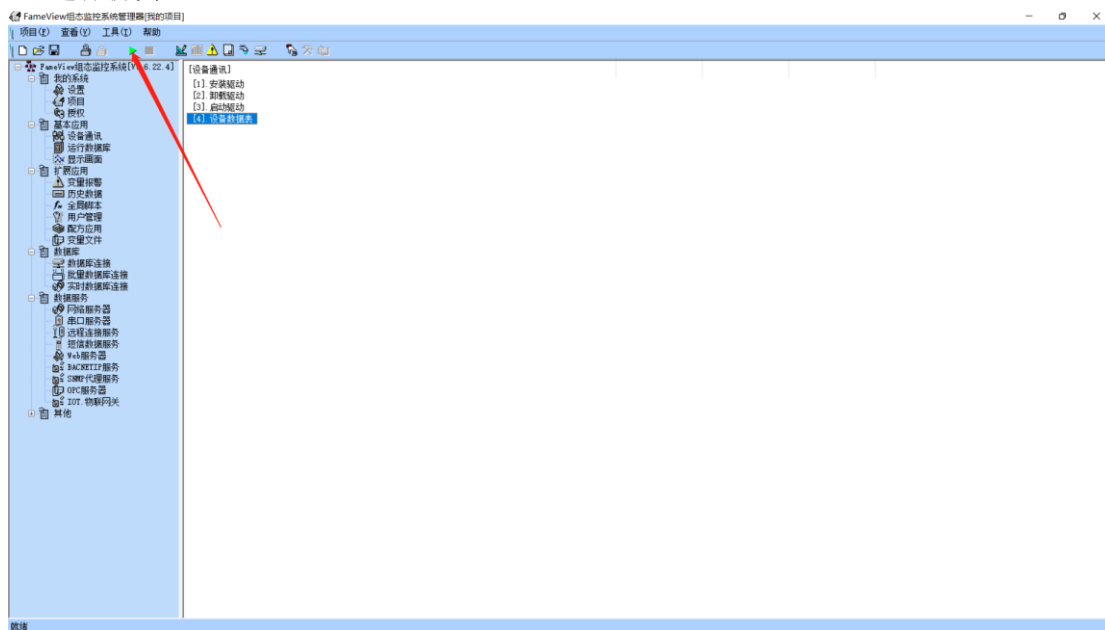
## 12. 对 PLC 变量进行选择和配置



13. 配置完成

设备号	名称	通讯驱动	本地参数	远程参数	数据类型	区域	开始	长度
D1	System						0	1024
D2	D2	opcclient		变量文件L0	opc变量[Catche]		0	1024
D3								
D4								
D5								
D6								
D7								
D8								
D9								
D10								
D11								
D12								
D13								
D14								
D15								
D16								
D17								
D18								
D19								
D20								
D21								
D22								
D23								
D24								
D25								

## 14. 进行仿真



## 15. 建立通讯完成

10DEC

双字	DW0				DW1				DW2	
字	W0		W1		W2		W3		W4	
字节	B0	B1	B2	B3	B4	B5	B6	B7	B8	B9
[D1]	0	0	0	0	0	0	0	0	0	0
[D2]	1	2								

MagicWorks OPC Server--untitled.coopc \*

Project

Station\_1

PLC\_1

Group\_1

名称	项目代码	地址	数据类型	值	数据质量
Item_2	Station_1.PLC_...	VB1	BYTE	2	GOOD (0x00C)
Item_1	Station_1.PLC_...	VB0	BYTE	1	GOOD (0x00C)

测试客户端: 启动

状态表 - [用户定义0 -- Project1\PLC1]

表格(T) 编辑(E) 插入(I) 调试(D) 视图(V) 窗口(W) 帮助(H)

地址	格式	当前值	新值
VB0	有符号	+1	
VB1	有符号	+2	
	有符号		
	有符号		

行 2, 列 1INS