

欧姆龙 NX1P2 带 CTL ECT 系列模块使用

第一步、与 sysmac studio 的通讯

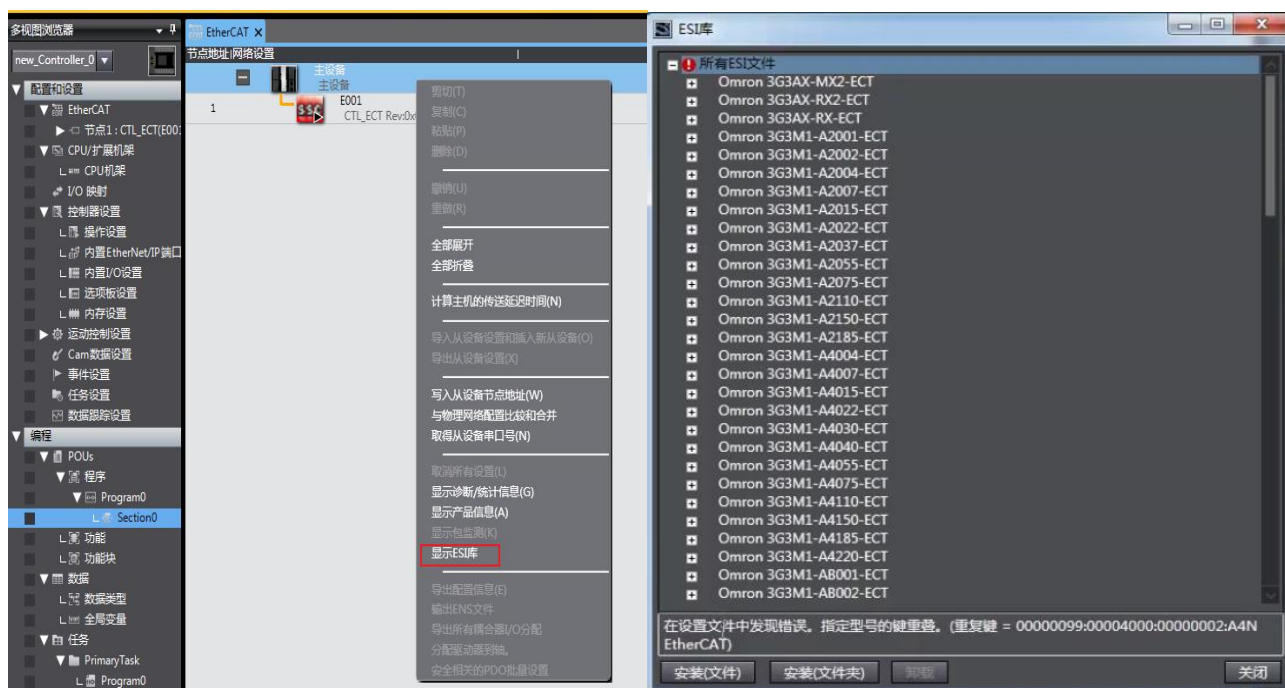


第二步、导入 xml 文件

方式 1、直接拷贝 xml 文件到软件目录

C:\Program Files\OMRON\Sysmac Studio\IODeviceProfiles\EsiFiles\UserEsiFiles 重启软件生效。

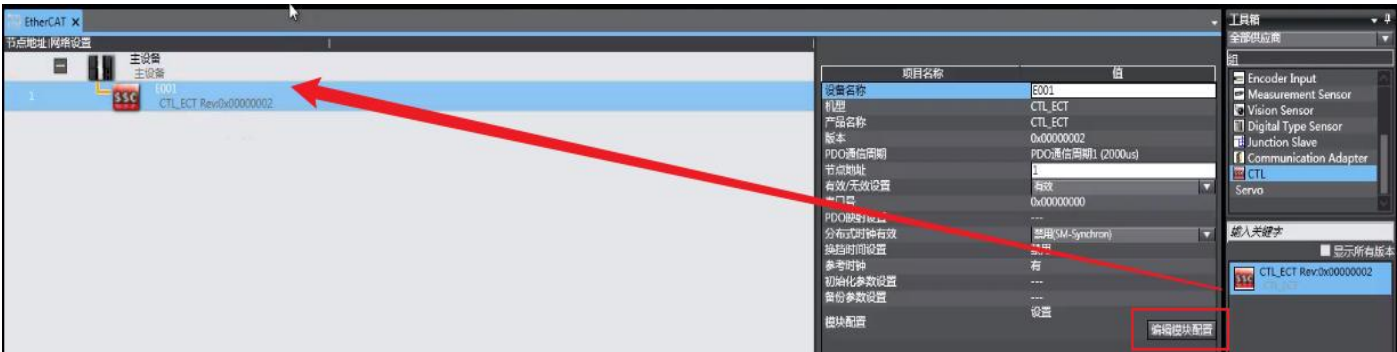
方式 2、通过软件导入，进入 EtherCAT 页面，对着主设备右键“显示 ESI--安装文件--找到对应的 xml 文件--是--确定--关闭安装窗口”，等待软件更新完成，即可。



第三步、组态 Ether CAT

方式 1、手动分别添加 ECT 通讯接口模块和扩展模块

1、拖拽 ECT 模块到主设备上

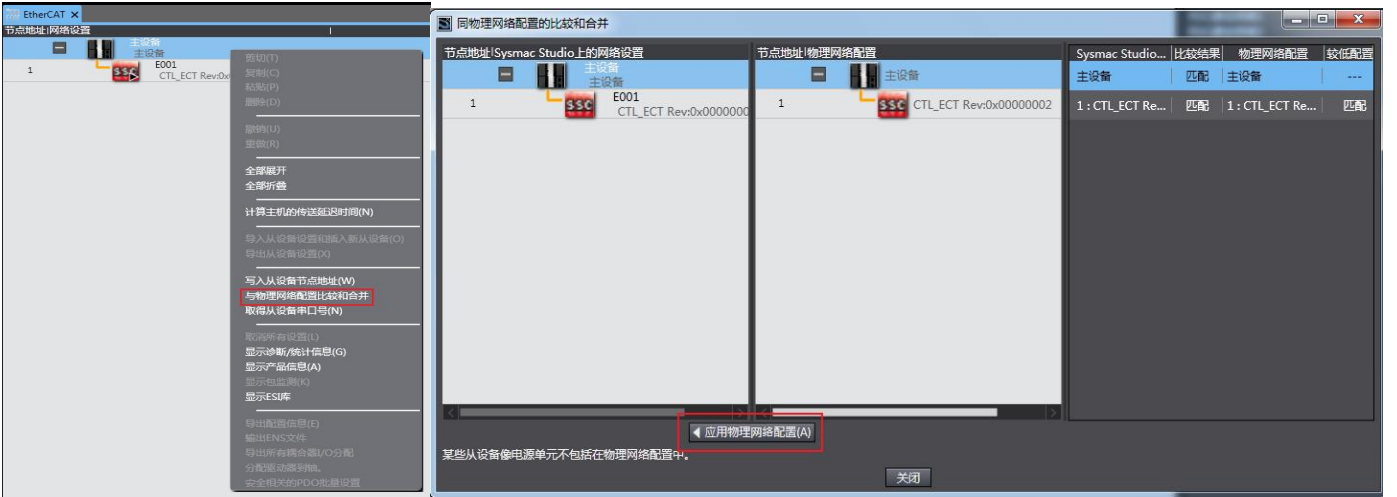


2、编辑模块配置，拖拽实物模块型号到对应的位置上，最多可以扩展 16 个模块



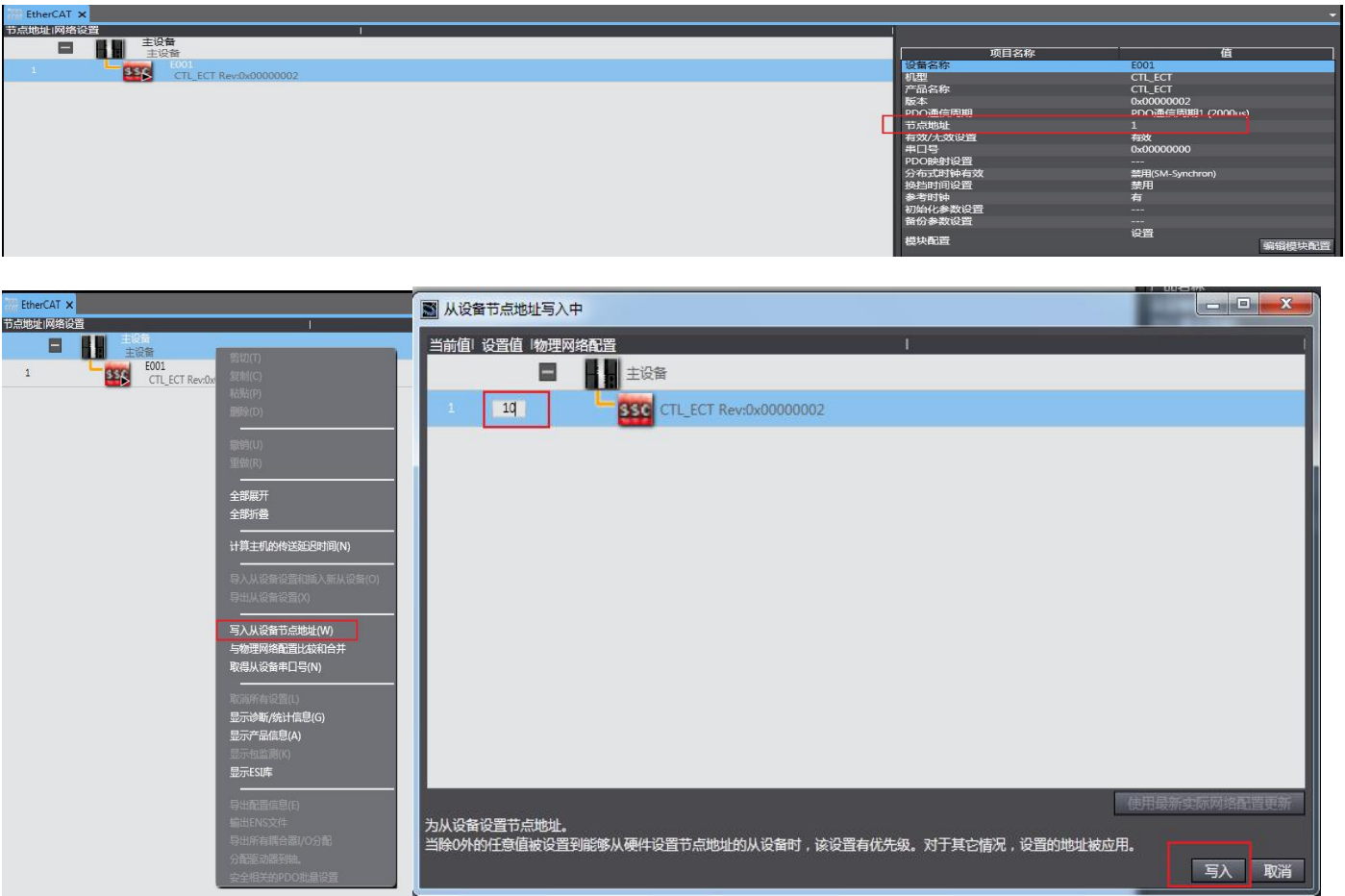
方式 2、在线模式，通过自动扫描自动添加 ECT 通讯接口模块和扩展模块

“与物理网络配置比较和合并--应用物理网络配置”即可自动配置好

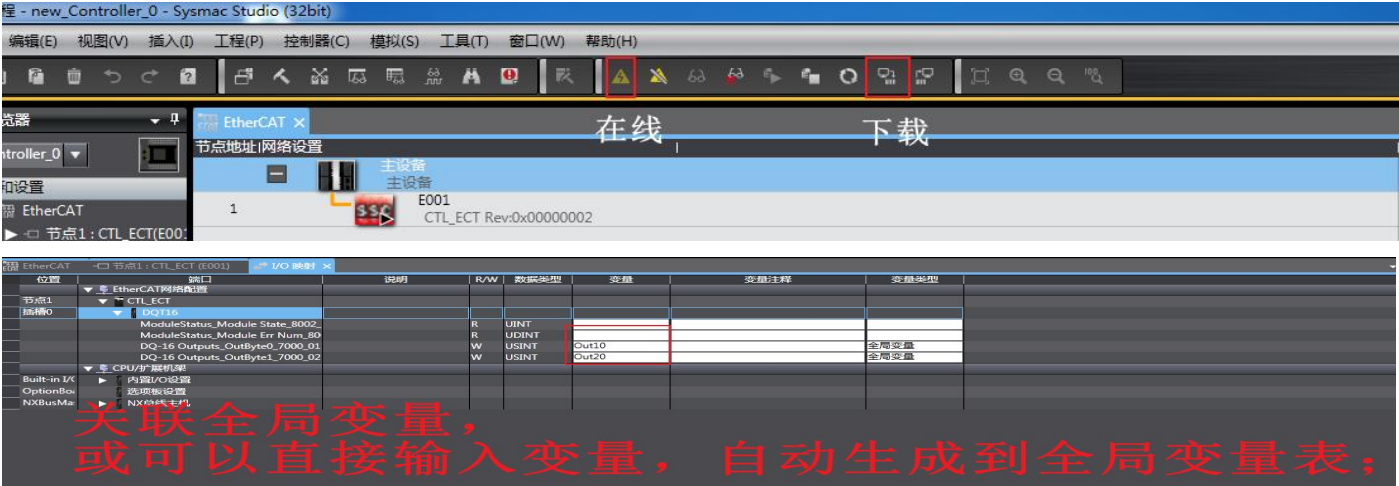


第四步、在线模式，更改模块站号并写入，保持实物和组态站号一致，站号 ECT 模块断电重启生效。

这步是关键，需要特别注意



第五步、在线模式，下载硬件配置，监控 IO 映射



关联全局变量，或可以直接输入变量，自动生成到全局变量表：