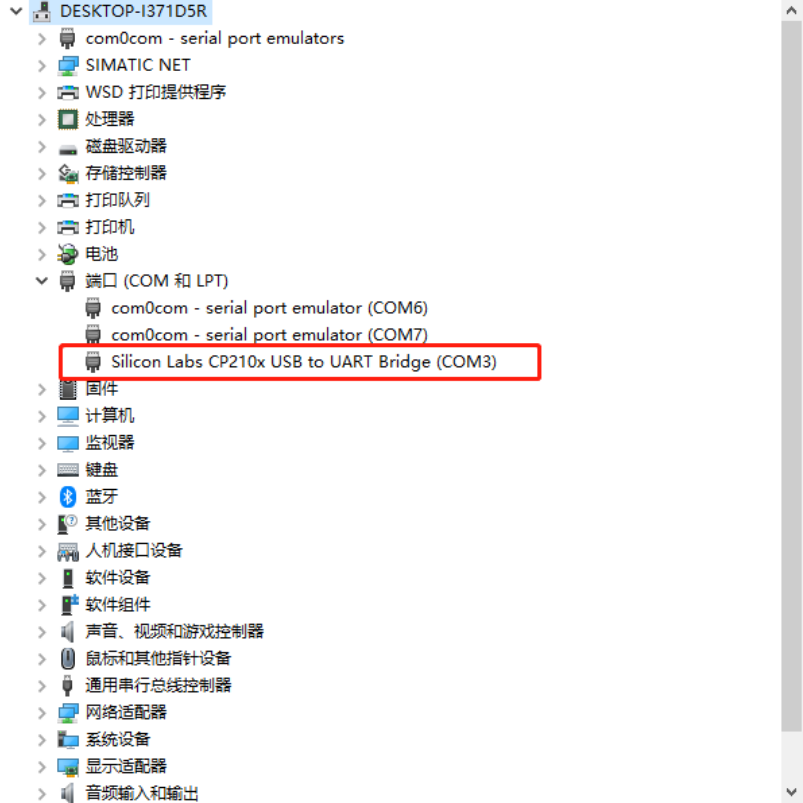


CTH200与显控触摸屏485通讯在线仿真连接的步骤

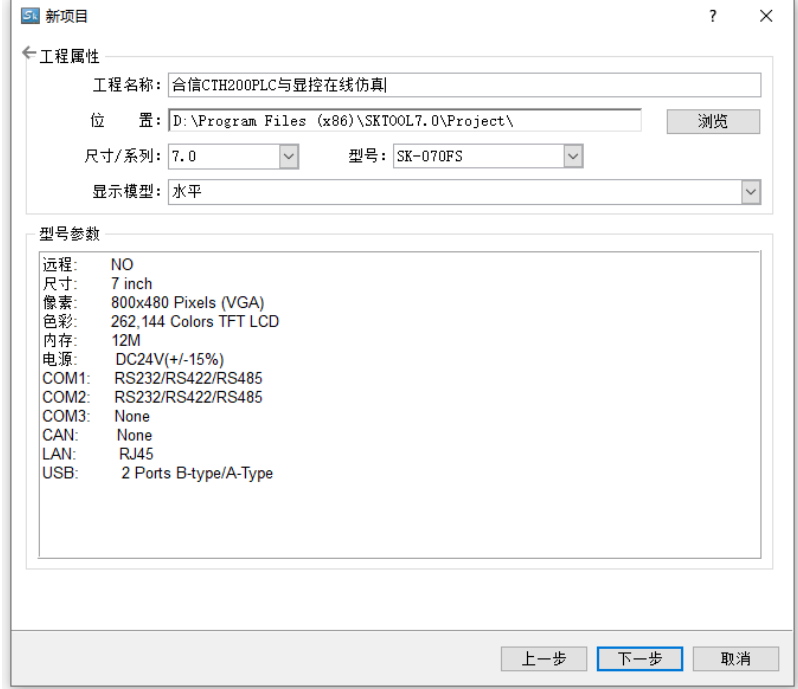
- 1,使用的软件为SKTOOL 7.0。
- 2,使用合信USB串口调试线



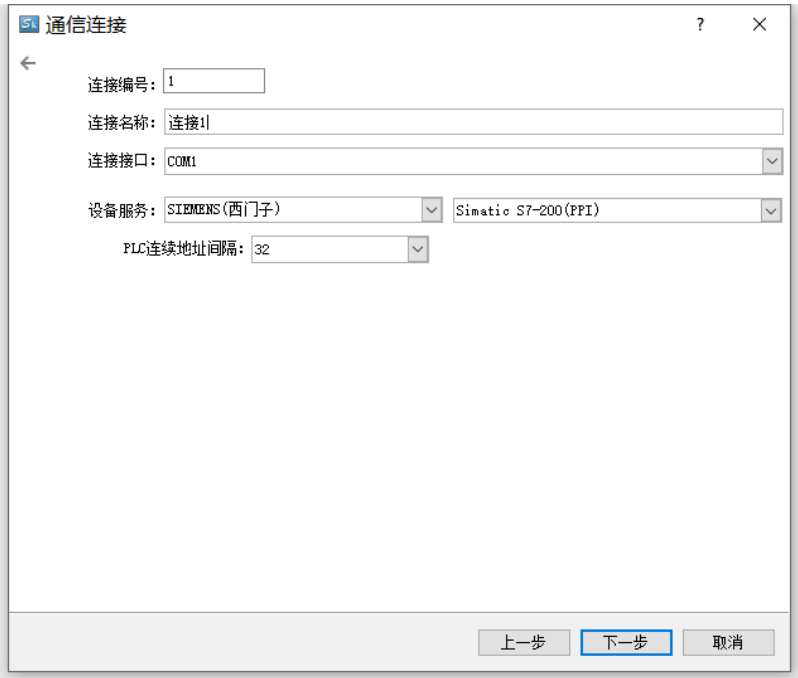
SKTOOL软件设置

1、新建项目

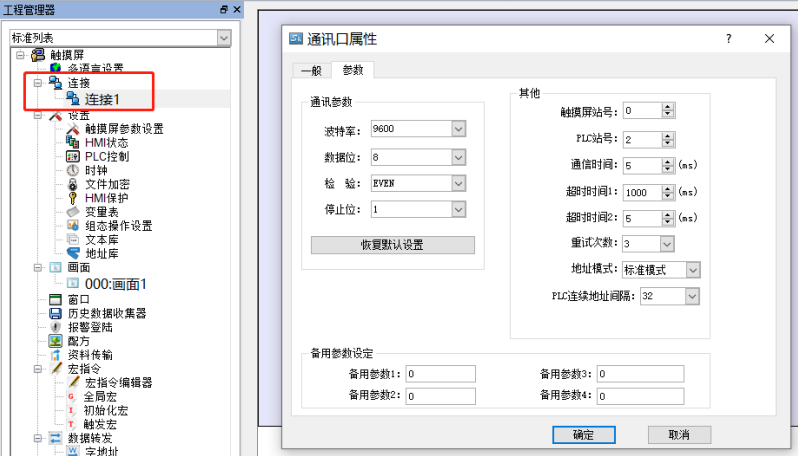
打开SKTOOL软件，在菜单栏—新建进入新建项目界面，在工程名称输入名称，如图2所示。



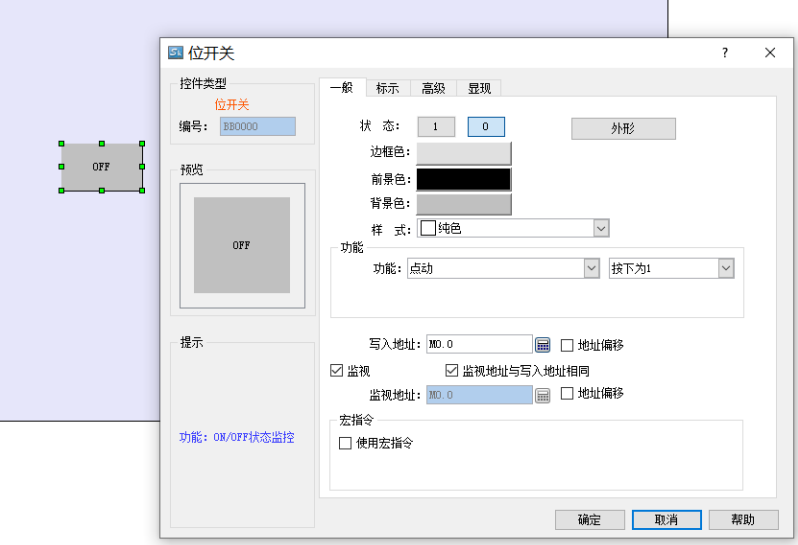
下一步进入通讯连接窗口，在设备服务中选择SIEMENS(西门子)和Simatic S7-200(PPI)如图3所示，然后下一步，新建画面默认，点完成。

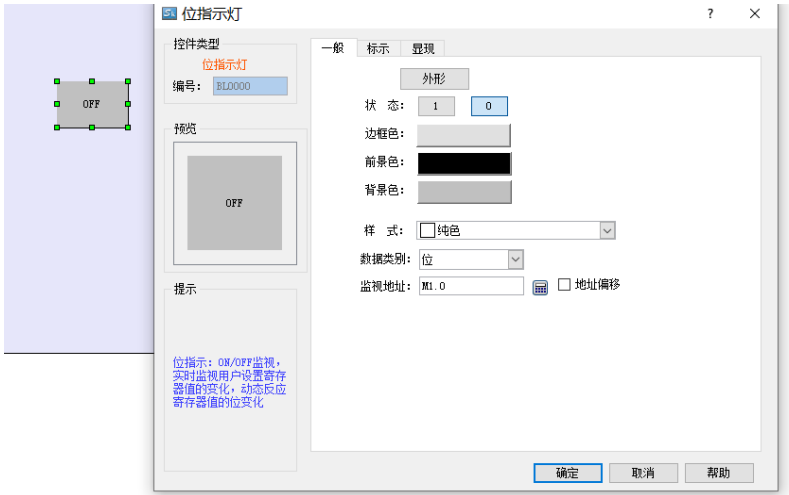


2、通讯参数设置
在工程管理器中的连接中双击连接1进入通讯口属性界面，保持默认就可以，如图4所示。



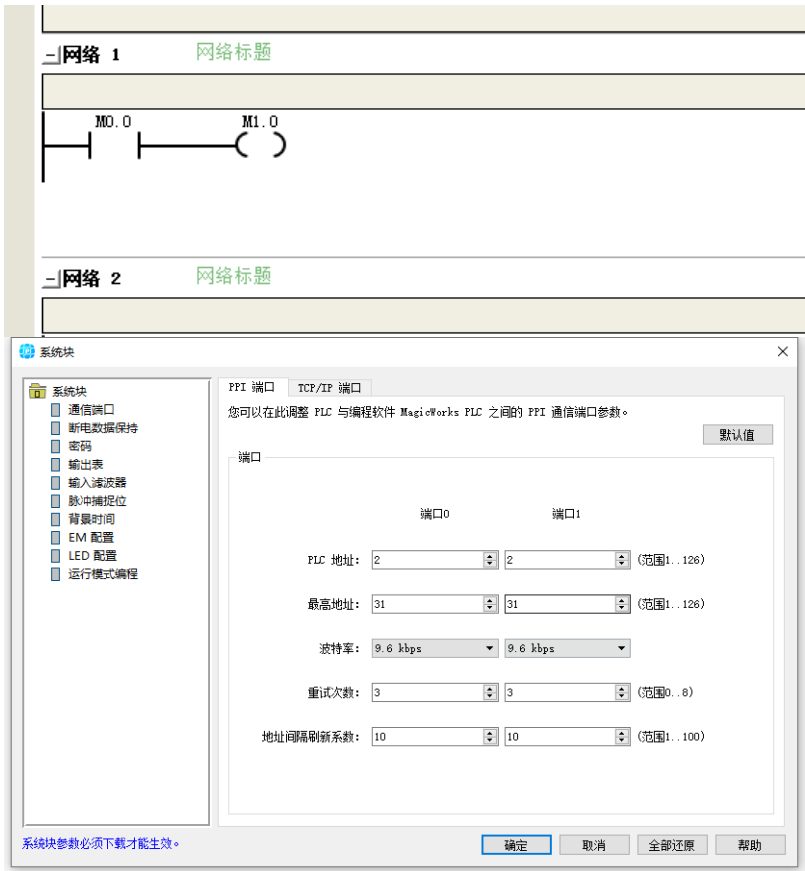
3、软件组态
建立一个位开关如图4所示，位指示灯如图5所示。





4、软件程序编程

打开MagicWorks PLC 软件编写一段点动程序，如图6所示。图7中的系统块参数保持默认不需要进行修改。把程序下载到PLC中，切换到RUN模式。



5、在线调试

点击SKTOOL软件在线模拟图标，如图所示，在线仿真模拟界面，把串口改成图2生成的COM口（COM3）。点运行进入在线仿真，如图所示，点击按钮M0.0,对应的M1.0指示灯会变化。

在线模拟设置

连接

连接1

连接1

串口: COM3

厂家: SIEMENS

型号: Simatic S7-200 (PPI)

链接方式: 直接链接串口

运行

退出

