

CP6453 与 OPC 配合使用入门简单设置

需要工具软件：1、 Magicworks OPC Server V1.1.8 版本以上，用于配置变量

软件下载地址：<http://www.co-trust.com/index.html> 下载中心



CP6453 连网方式有两种（默认 IP 在产品标签上可查看）：

无线模式连路由器：即工作模式 STA，默认是产品标签上 LAN Default IP：192.168.126.1
上电模块正常工作后，WIFI 灯不会亮，连上无线后 WIFI 才会闪烁

网线模式连路由器：即工作模式 AP，默认 IP 是产品标签上 WLAN Default IP：192.168.1.210
此模式是出厂默认模式
上电模块正常工作后，连上无线热点后 WIFI 会常亮

恢复出厂设置操作：

复位操作：按住 Reset 按钮，WIFI 灯和 RMC 灯同时闪烁几下，然后常亮熄灭，松开按键，复位完成，CP6453 会自动重启，重启后 IP 变为默认 192.168.1.210，WIFI 灯常亮

Remote/Local 开关设置：

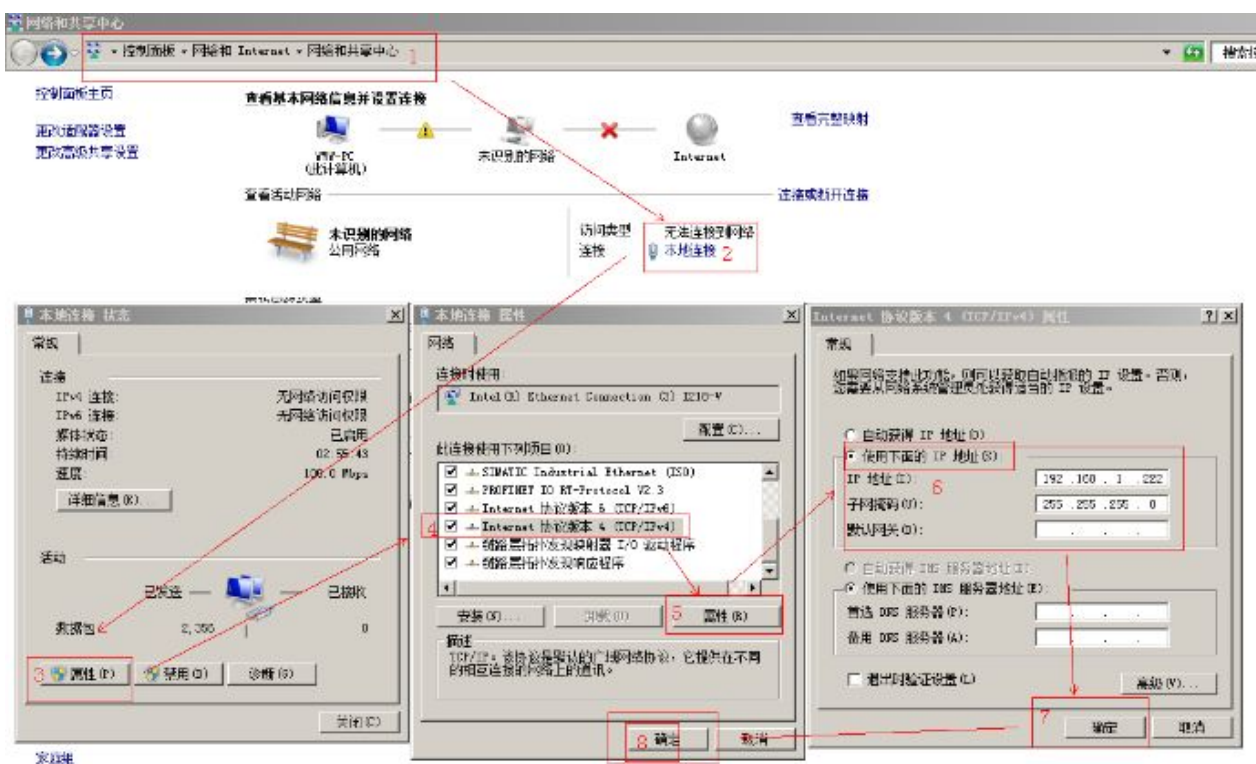
远程网络 拨到 Remote，连上互联网之后 RMC 灯常亮

本地网络 拨到 Local，RMC 灯不亮

OPC 软件设置开机自启动：菜单：“工具→开机自动运行”

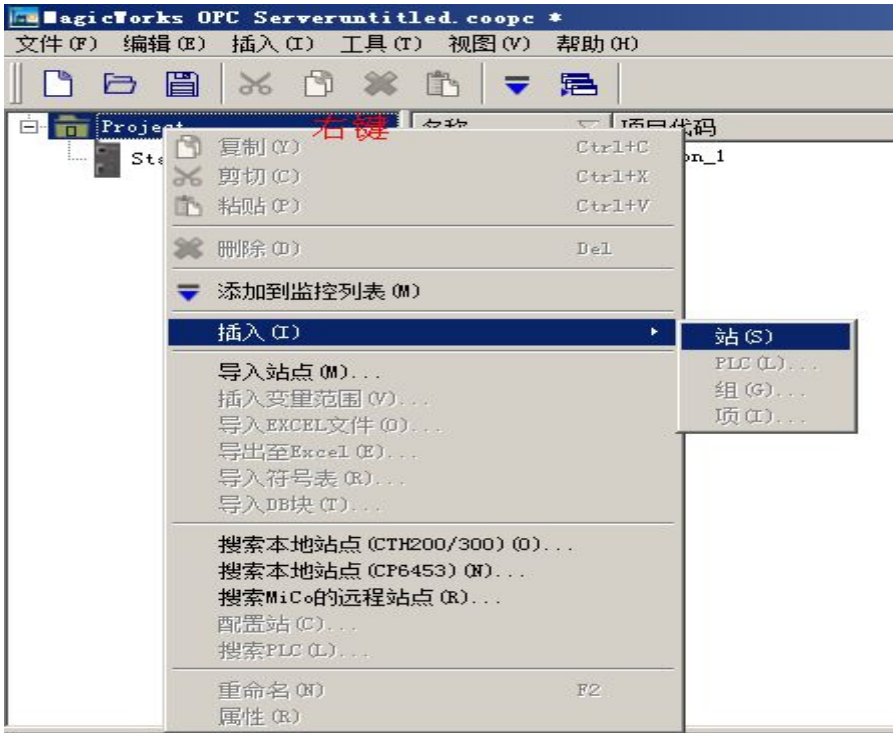


第一步：把电脑的 IP 设置的跟 CP6453 一个网段



第二步：CP6453 的配置

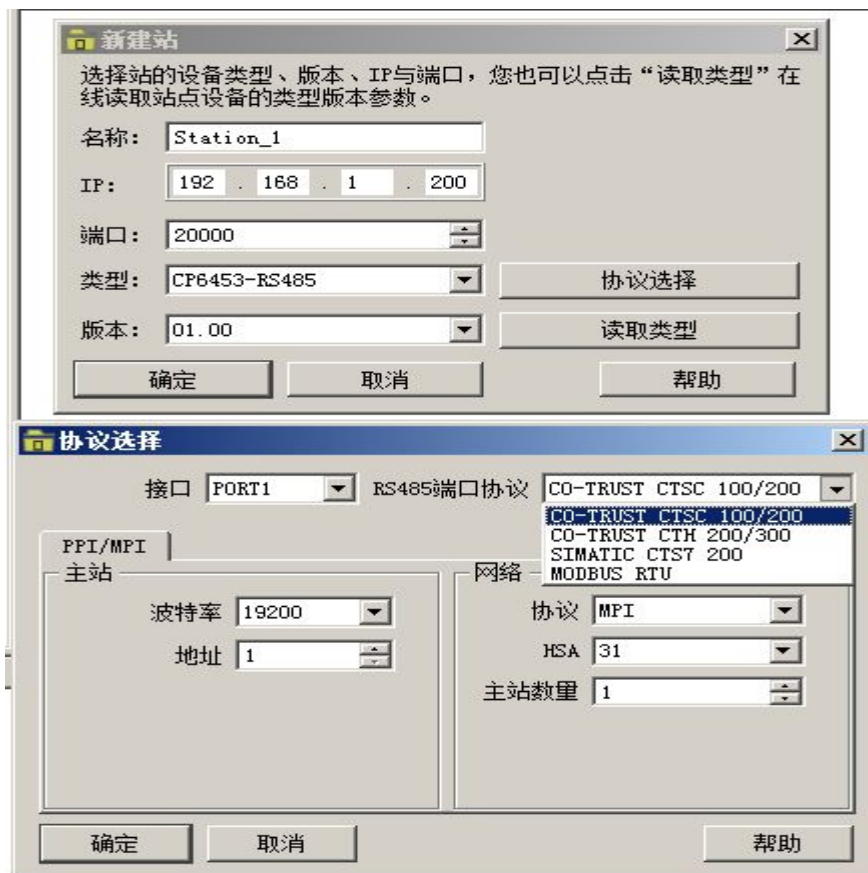
一、新建一个功能项目并插入一个站（CP6453）



二、根据实际连接设备选择对应的协议，比如 PPI 通讯

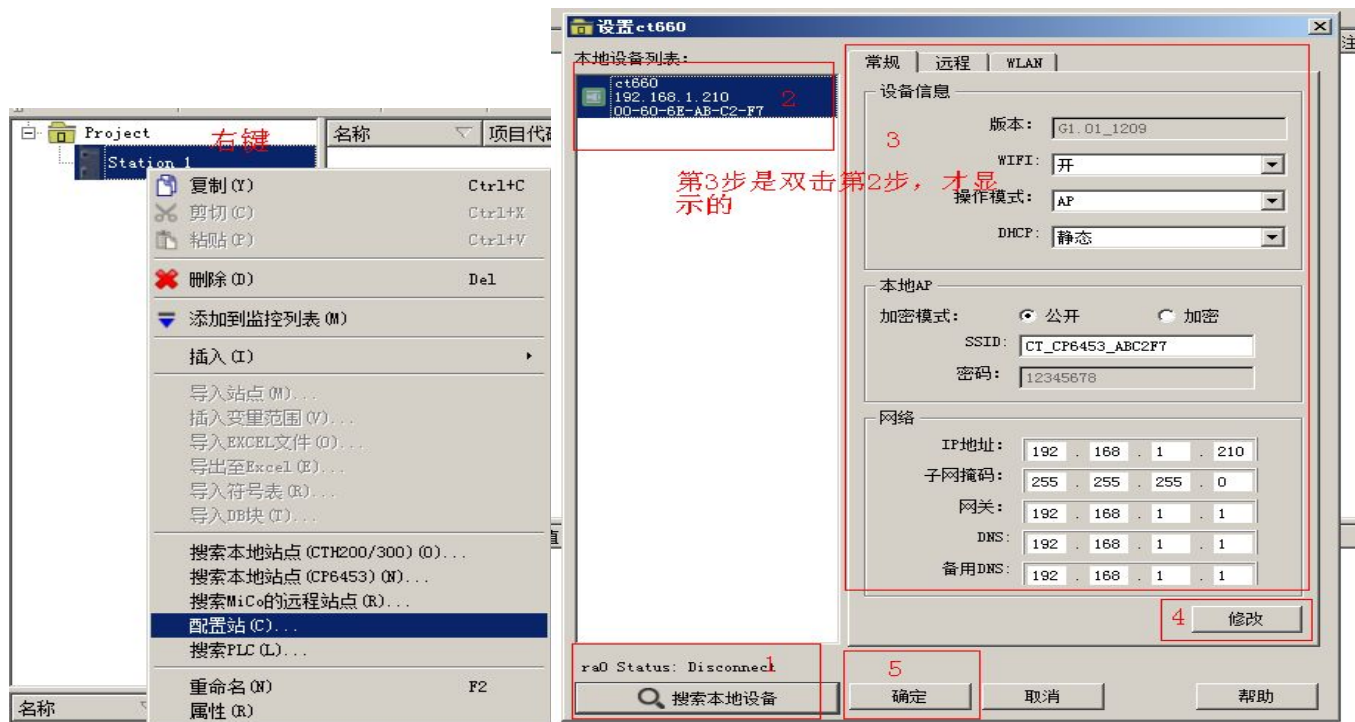
协议选择设置：波特率，此处的地址默认即可，但不能跟 CPU 地址相同

如果已有一个站 CP6453，右键 CP6453→属性，也可以进入如下“协议选择”页面



三、配置站，配置 CP6453 按下图的 1-2-5 三步骤操作

注：如果需要修改 CP6453 的配置按 1-2-3-4 四步操作



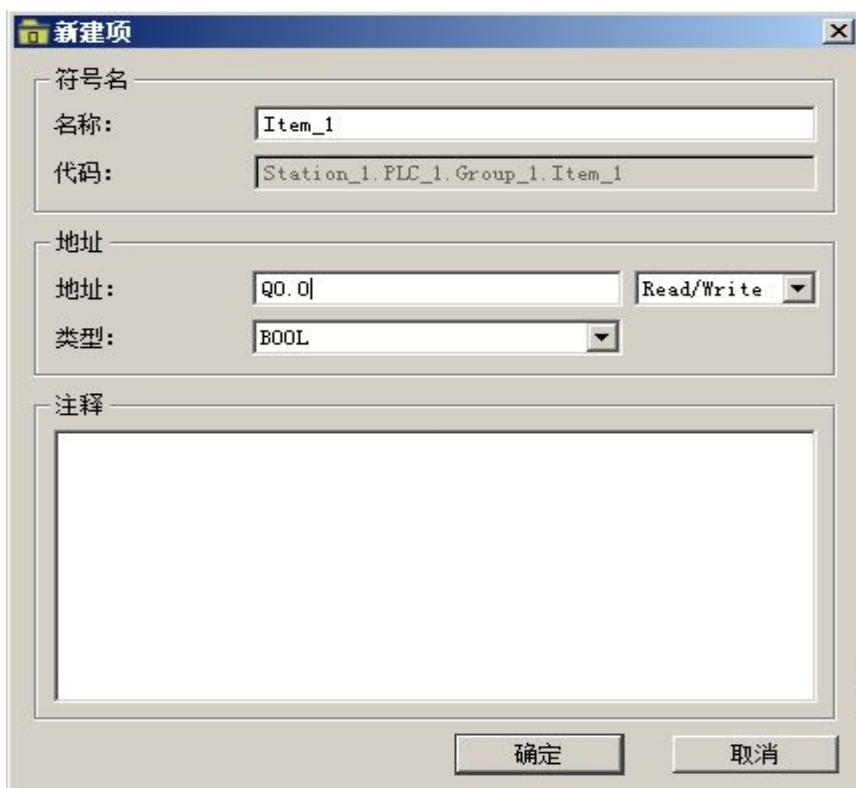
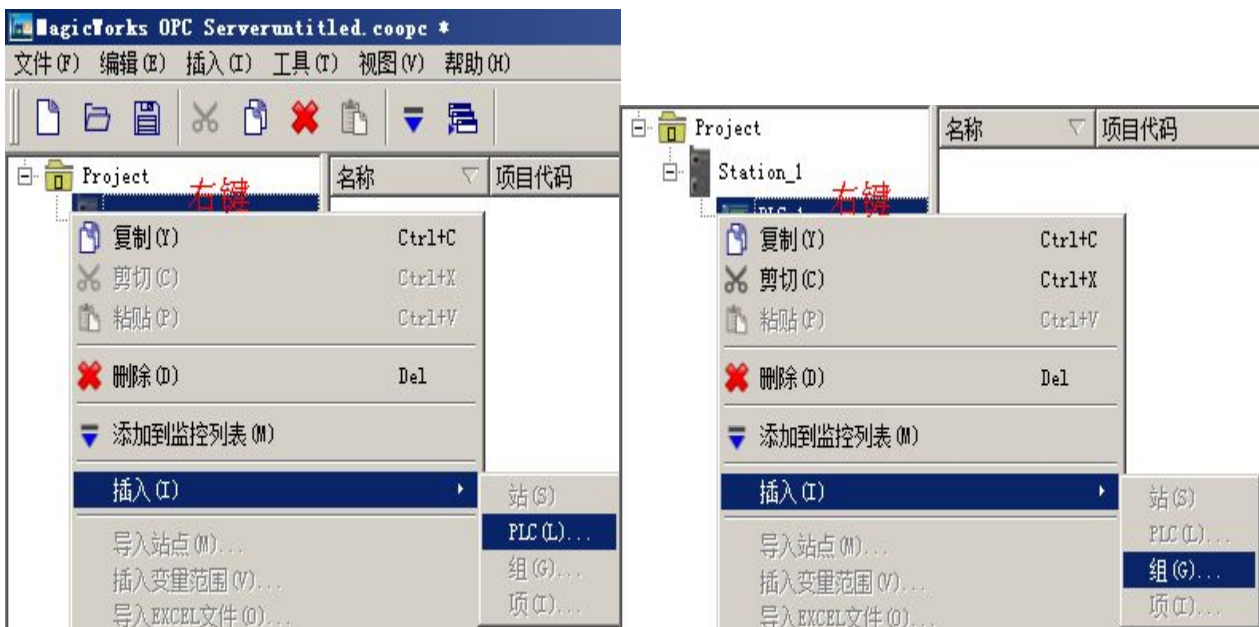
四、创建变量，所有的操作都是右键操作

①先添加一个 PLC：“Station_1→插入→PLC（站号实际的 PLC 站号）”

②再增减变量组：“PLC_1→插入→组”，多组重复此步骤

③最后添加变量：“Group_1→插入→项”，多个变量重复此步骤

注：创建 BOOL 类型变量时，先输入变量（如 Q0.0），类型会自动变成 BOOL
不需要选这个，其他类型根据需要选择



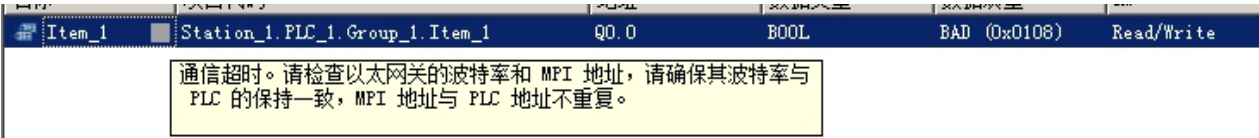
注：变量状态说明，

灰色 变量未被上位机客户端（如 Wincc，组态王等）调用

灰色 变量正在被上位机机客户端（如 Wincc，组态王等）调用，且数据正常

灰色 变量正在被上位机机客户端（如 Wincc，组态王等）调用，
数据更新无效（如未建立通讯或者地址非法）

灰色或灰色 鼠标选中会提示错误原因



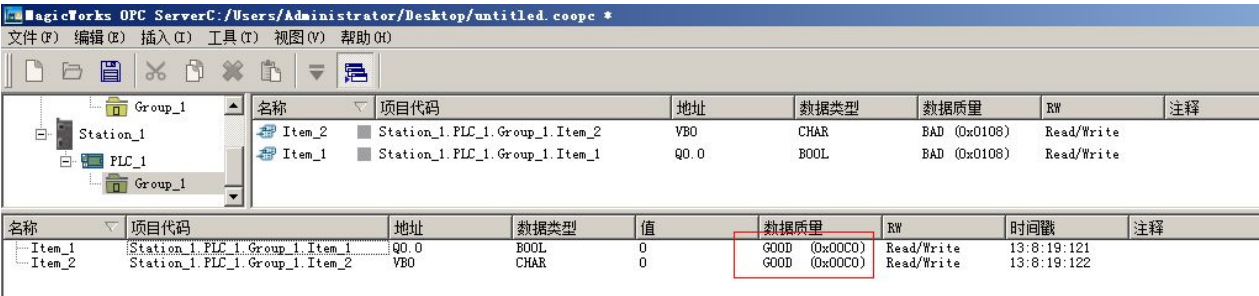
五、用 OPC 监控数据变化

先选中要监控的变量，然后点击快捷键



变量通讯正常，数据质量显示 GOOD，

通讯不正常，数据质量显示 BAD



六、上位机端选择 OPC（OPC 协议是标准 OPC 2.0）驱动连接名 OPCDASVR.CT.1

变量数据类型需要设置跟 OPC 里的变量类型一致，其他设置根据具体的上位机设置