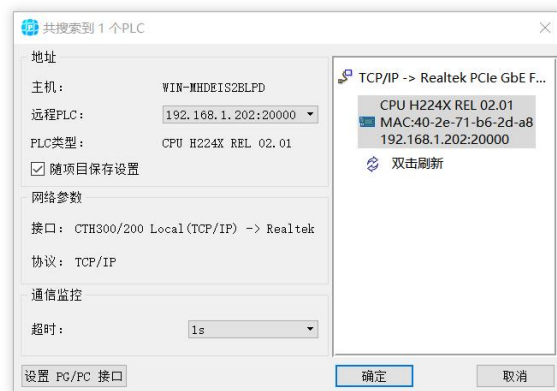


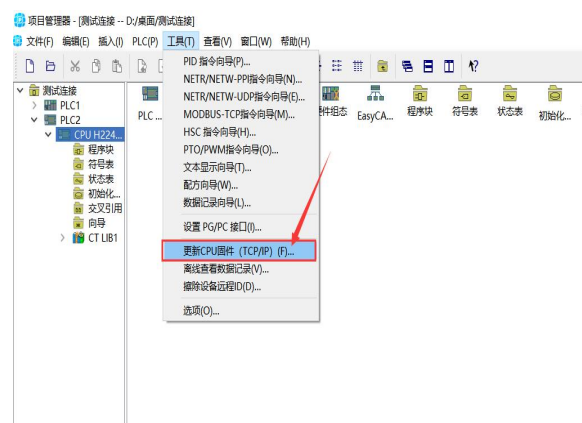
CTH200、CTMC、CTH3-H 更新固件

CTH200、CTMC、CTH3-H 使用上位机更新固件步骤：

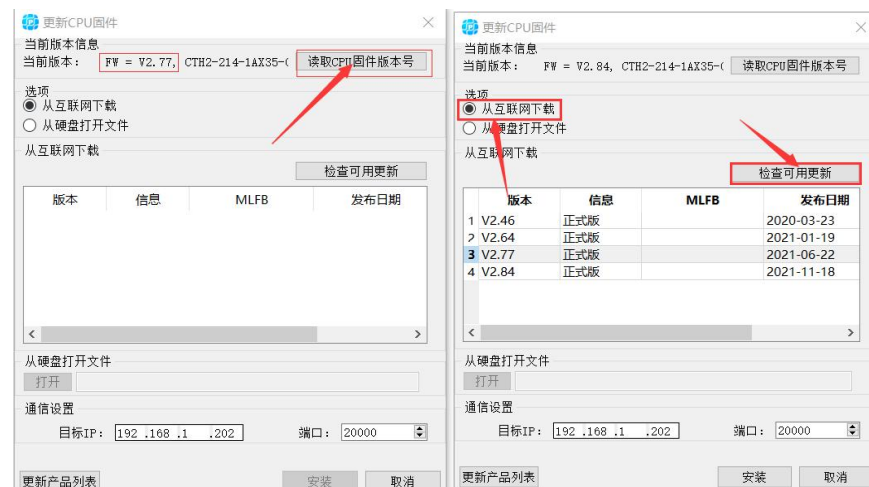
1. CPU 与 MajicWorks PLC 建立通信



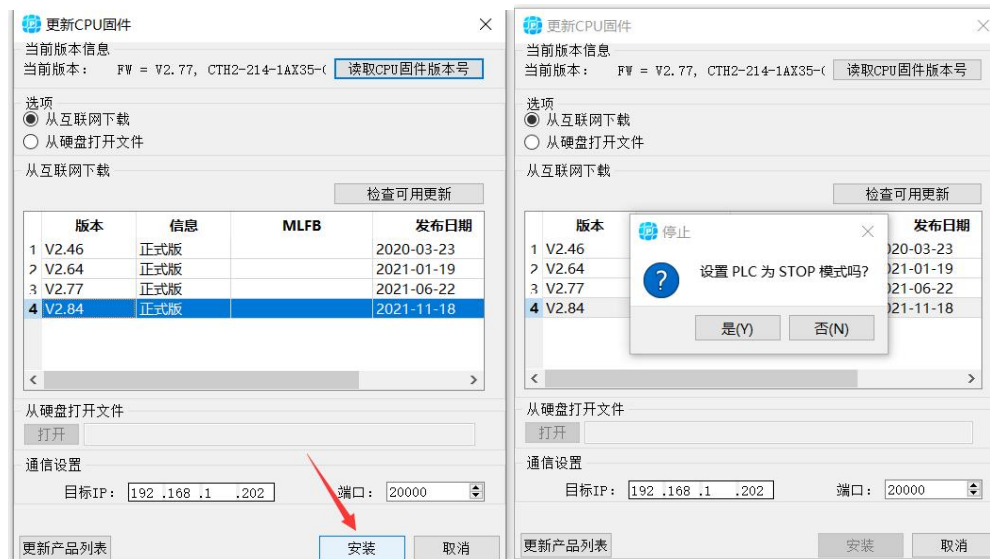
2. 项目管理器界面，菜单栏选择“工具”——“更新 CPU 固件（TCP/IP）”



3. 可以读取 CPU 当前固件版本，选择“从互联网下载”可检查可更新版本



4. 选中需要更新的固件，单击安装，开始更新，如果 PLC 不是在 STOP 状态会跳出对话框，需设置为 STOP 模式。



加载固件的过程中，更新列表下方会显示加载进度，加载进度到 100%时，会跳出下载成功的提示框，等 PLC 灯不再闪烁更新完成，断电重启则更新成功。



注意：CTH3-H 系列，如果固件是 1. x 想更新到 2. x，和上述步骤不同，具体步骤如下：

总共要刷三次

第一步，首先将 PLC 拨码开关打到 stop，

	版本	信息	MLFB	发行
1	u-boot	version = 16#230	CTH3 H56-100S2	2021-12-30
2	V1.48	SMW102 = 16#148	CTH3 H56-100S2	2020-07-28
3	V1.52	SMW102 = 16#152	CTH3 H56-100S2	2021-01-15
4	V1.58	SMW102 = 16#158	CTH3 H56-100S2	2021-07-01
5	V1.63	SMW102 = 16#163	CTH3 H56-100S2	2021-11-17
6	V2.12	SMW102 = 16#212	CTH3 H56-100S2	2021-12-03
7	V2.14	SMW102 = 16#214	CTH3 H56-100S2	2021-12-30

使用编程软件将上面框起来的**第 1 次**刷进 PLC。**断电**

第二步，重新上电，

	版本	信息	MLFB	发行
1	u-boot	version = 16#230	CTH3 H56-100S2	2021-12-30
2	V1.48	SMW102 = 16#148	CTH3 H56-100S2	2020-07-28
3	V1.52	SMW102 = 16#152	CTH3 H56-100S2	2021-01-15
4	V1.58	SMW102 = 16#158	CTH3 H56-100S2	2021-07-01
5	V1.63	SMW102 = 16#163	CTH3 H56-100S2	2021-11-17
6	V2.12	SMW102 = 16#212	CTH3 H56-100S2	2021-12-03
7	V2.14	SMW102 = 16#214	CTH3 H56-100S2	2021-12-30

使用编程软件将上面框起来的**第 2 次**刷进 PLC。**不要断电，**

第三步，继续使用编程软件将 u-boot 刷进 PLC

	版本	信息	MLFB	发行
1	u-boot	version = 16#230	CTH3 H56-100S2	2021-12-30
2	V1.48	SMW102 = 16#148	CTH3 H56-100S2	2020-07-28

如使用 U 盘更新时需要将 2.X 固件版本文件夹内的文件放入 U 盘根目录，将 U 盘插入 PLC，上电灯全闪，断电，再次上电，灯全闪才算更新成功。