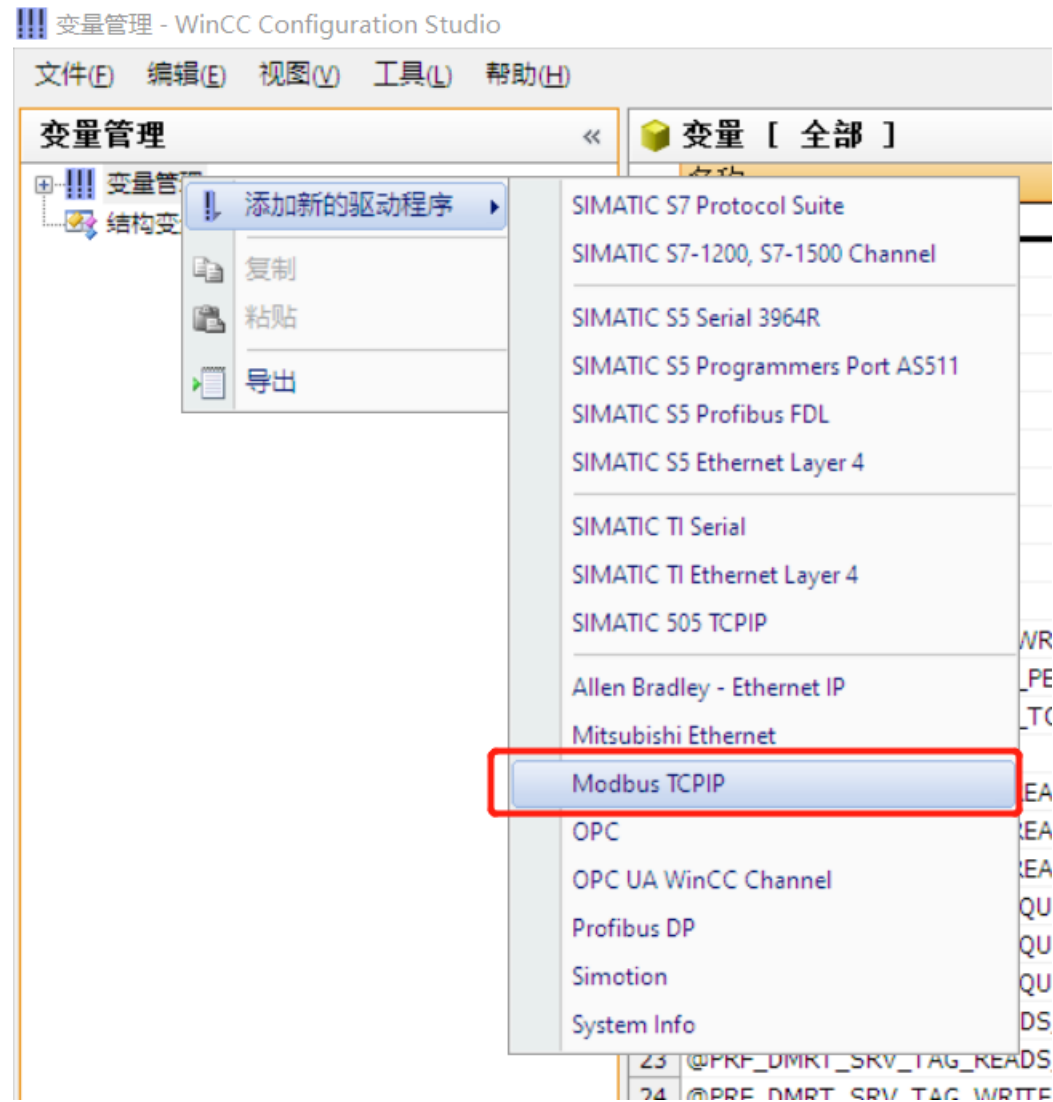
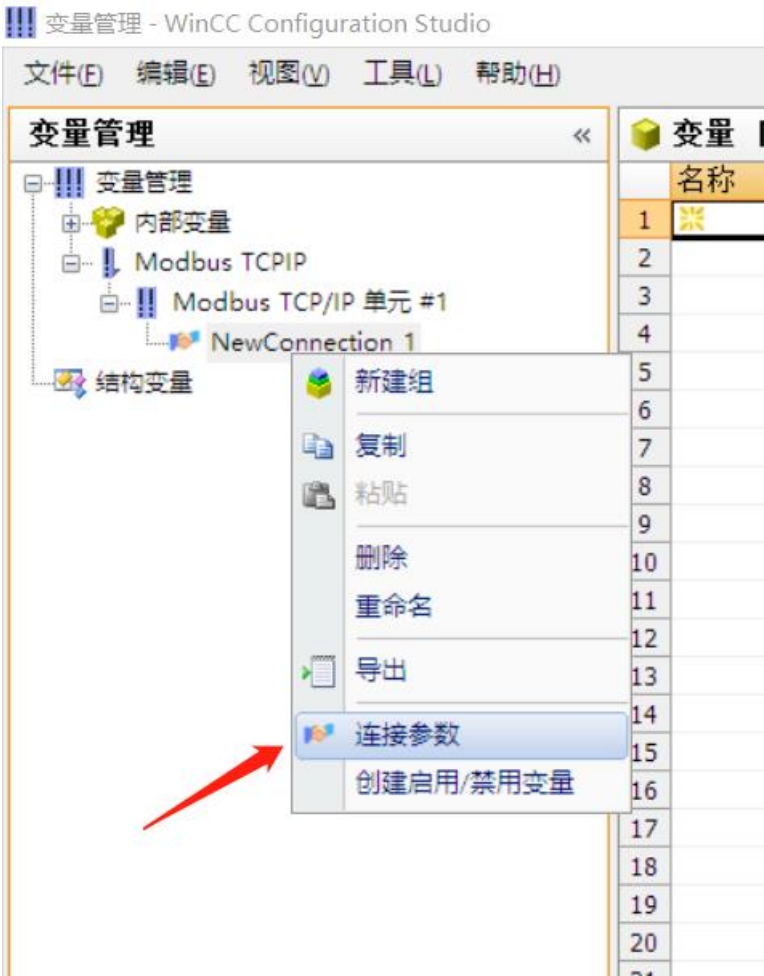


WINCC V7.5 版本和合信 PLC MODBUS TCP 通讯

打开 WINCC 软件，点击变量管理，在添加新的驱动程序中找到 Modbus TCPIP 协议



右击 “Modbus TCP/IP 单元#1” 新建连接，和几个 PLC 连接就要创建几个连接，之后右击 “New Connection 1” 点击 “连接参数” 配置从站 PLC 的 IP 地址



在服务器输入要连接的 PLC 的 IP 地址，其他的无需更改



运行一下可看到有绿色的√，连接状态是**确定**，说明连接成功。

!!! 变量管理 - WinCC Configuration Studio



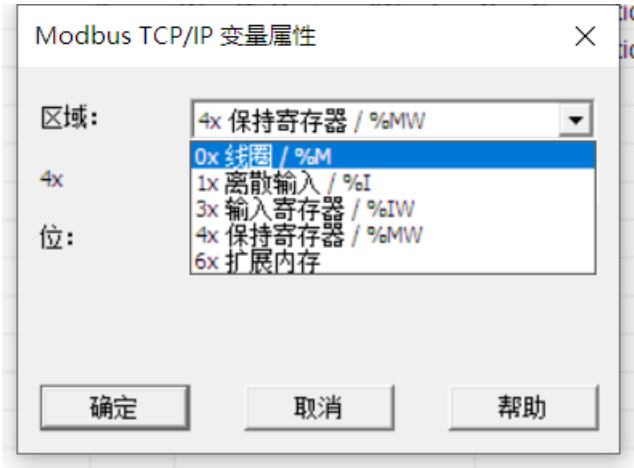
之后就可以建立变量

V 区选择 4×保持寄存器/%MW

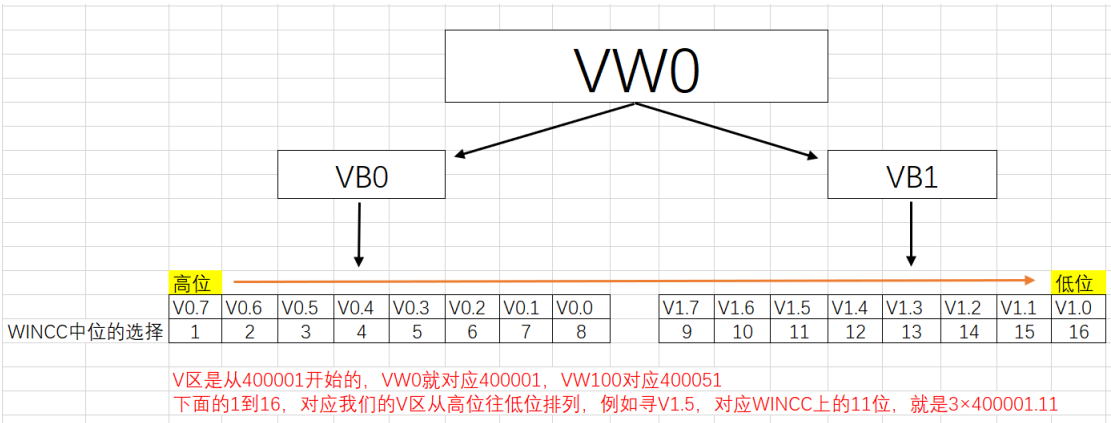
Q 区选择 0×线圈/%M

AIW 区选择 3×输入寄存器/%IW

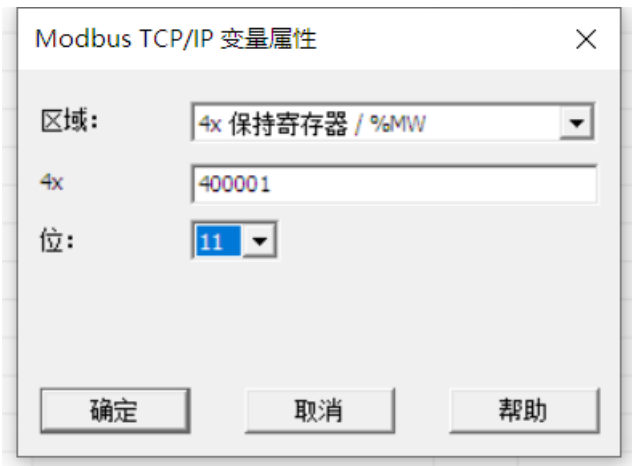
I 区选择 1×离散输入/%I



V 区位的寻址如下图



要关联 PLC 中的 V1.5，WINCC 中的位要选择 11



要关联 PLC 的 Q0.0，首先选择 0×线圈/%M，Q0.0 是从 000001 开始的，在地址中会显示 0×1.1，要关联 Q1.3 时，会从 Q0.0 一直到 Q1.3 往下排，中间有 0.0-0.7，1.0-1.3，11 个位，Q1.3 是第 12 个位，所以要输入 000012，在地址中会显示 0×12.1。如下图。I 区寻址同 Q 区类似，要选择 1×离散输入/%I。

Q0.0	→	0×1.1		
Q0.1	→	0×2.1		
Q0.2	→	0×3.1		
Q0.3	→	0×4.1		
Q0.4	→	0×5.1		
Q0.5	→	0×6.1		
Q0.6	→	0×7.1		
Q0.7	→	0×8.1		
Q1.0	→	0×9.1		
Q1.1	→	0×10.1		
Q1.2	→	0×11.1		
Q1.3	→	0×12.1		
Q1.4	→	0×13.1		
Q1.5	→	0×14.1		
Q1.6	→	0×15.1		
Q1.7	→	0×16.1		
Q2.0	→	0×17.1		
Q2.1	→			
Q2.2	→			
Q2.3	→			
Q2.4	→			
Q2.5	→			

依次往下排

运行结果如下图