

远程监视调试步骤

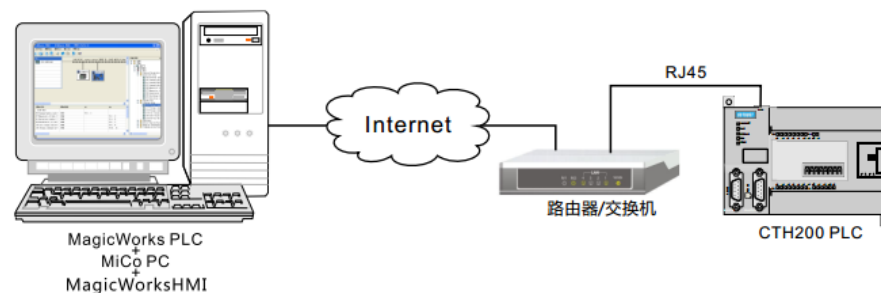
1. 下载并安装

PLC 编程软件 MagicWorks PLC V2.15

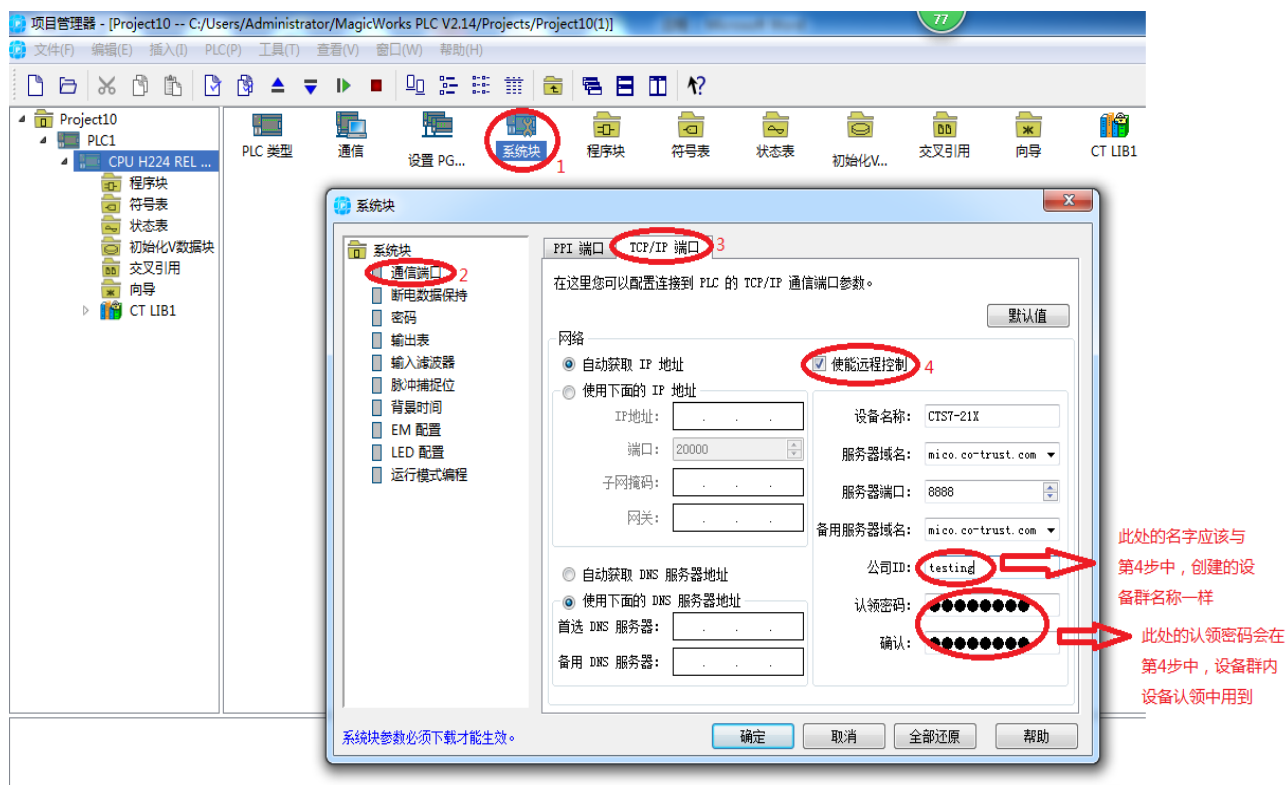
HMI 编程软件 MagicWorks HMI V3.8.3

远程控制软件 MiCo PC V2.04

2. 组建网络架构



3. 设置 PLC 的远程功能



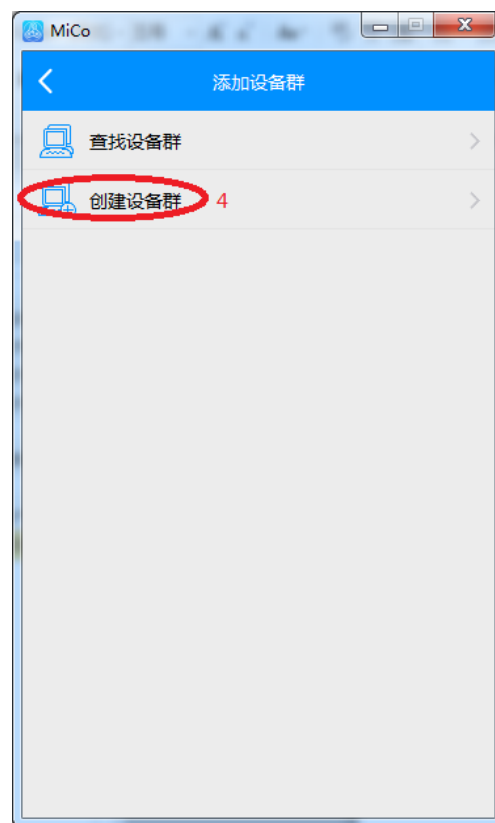
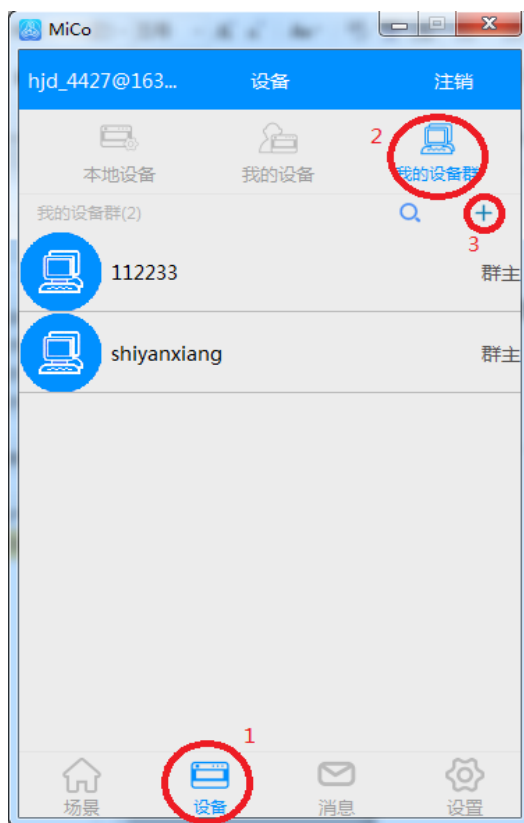
设置完成后, 将其下载到 PLC 中, 若网络连接正确且 PLC 设置正确, 则 PLC 上的 RMC 灯常亮。

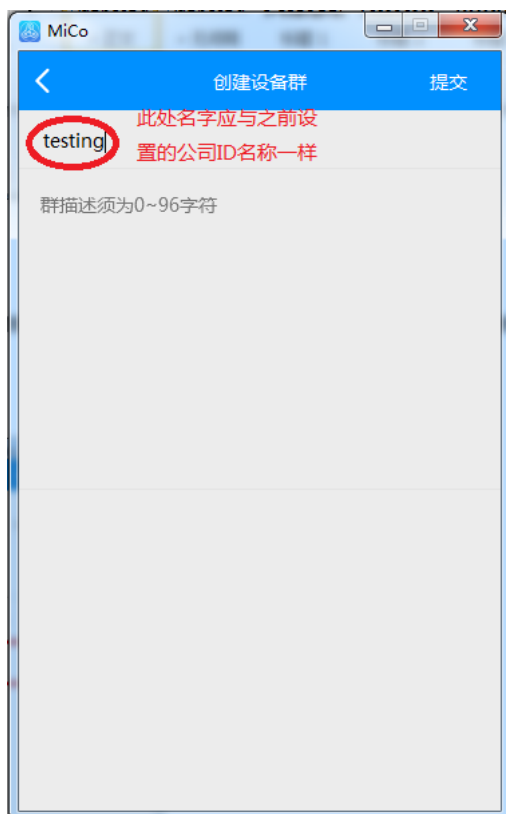
4. MiCo 客户端应用

个人电脑在连接网络的前提下，打开 MiCo PC 客户端并登陆。首次使用的用户应注册新账户。

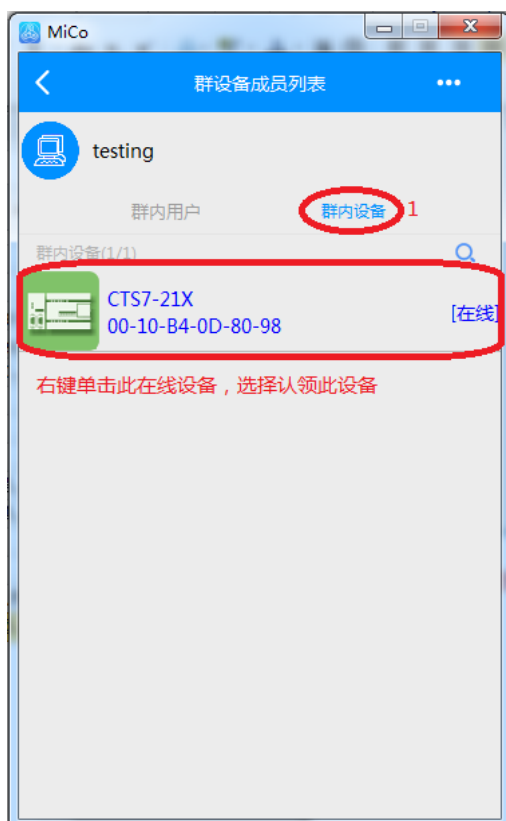


登陆后进入**设备**界面，找到我的设备群，新建一个设备群。





双击新建的设备群 **testing**，进入设备群组内，将远程 PLC 加入到设备群中。

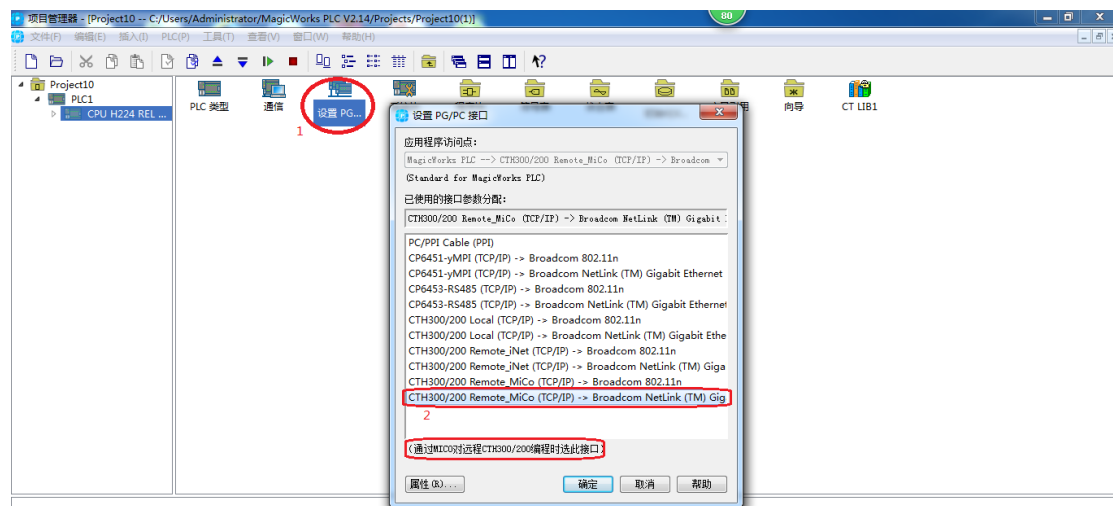


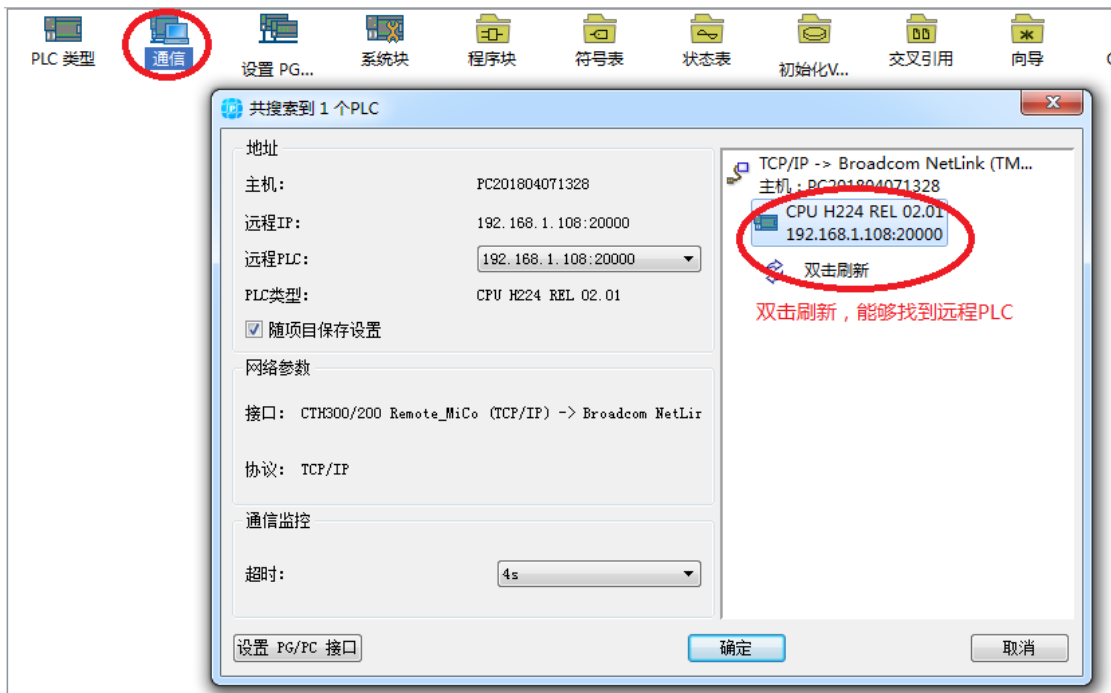
认领成功后，回到我的设备一栏中，启动远程编程



5. 更改与 PLC 通讯协议.

设置 PC/PG 接口，选择通过 MiCo 对 PLC 进行远程控制





通讯协议更改完成后，打开通讯，双击刷新，就能够与远程 PLC 通讯

6. 远程状态下的下载、上载、监控



STL/LAD = [OB1(主程序) -- Project10\PLC1]

文件(F) 编辑(E) 插入(I) PLC 查看(V) 调试(D) 窗口(W) 帮助(H)

接口 TEMP

符号	变量类型	数据类型	注释
EN	IN	BOOL	
	TEMP		
	TEMP		
	TEMP		

程序注释

网络 1

SW0_0=ON

S_ITR:PCD

EN

AIW0=0 Input Output-V00=0.0

30000-ISH

6400-ISL

100.0-OSK

0.0-OSL

网络 2

→