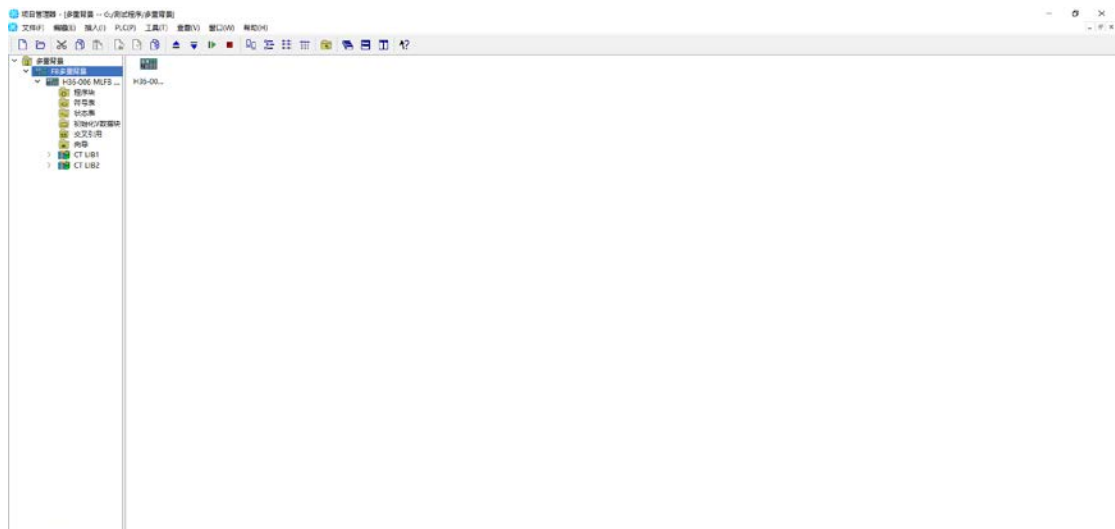


合信 FB 功能块多重实例的用法

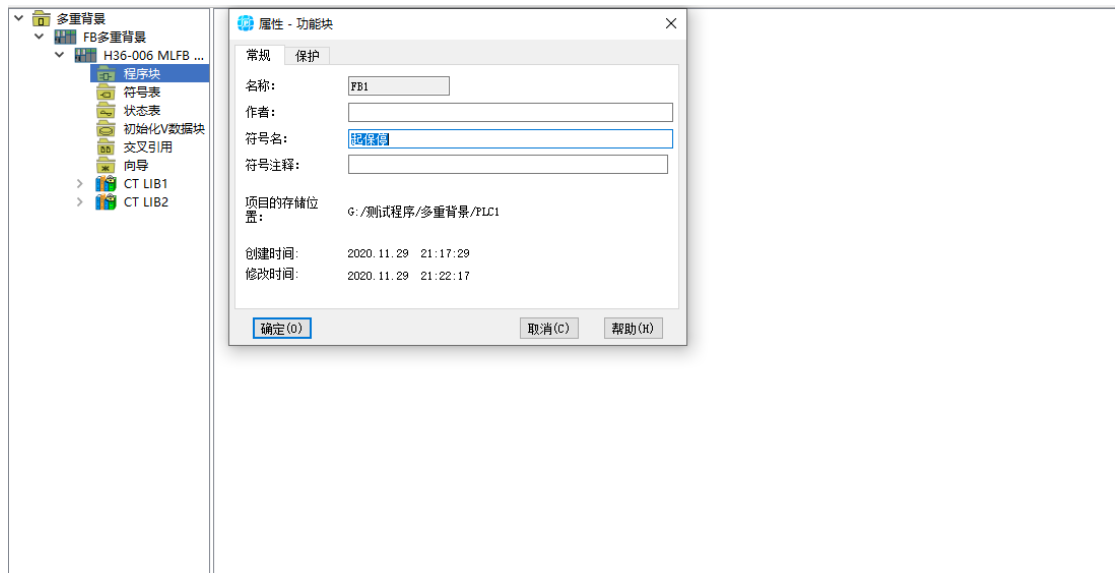
当在使用 CTH300 系列 PLC 时，用到 FB 功能块时发现，在主程序下面，每调用一次 FB 就会产生一个背景 DB 数据块。那怎么让多个相同 FB 使用同一个背景数据块呢

下面介绍多重背景（多重实例）

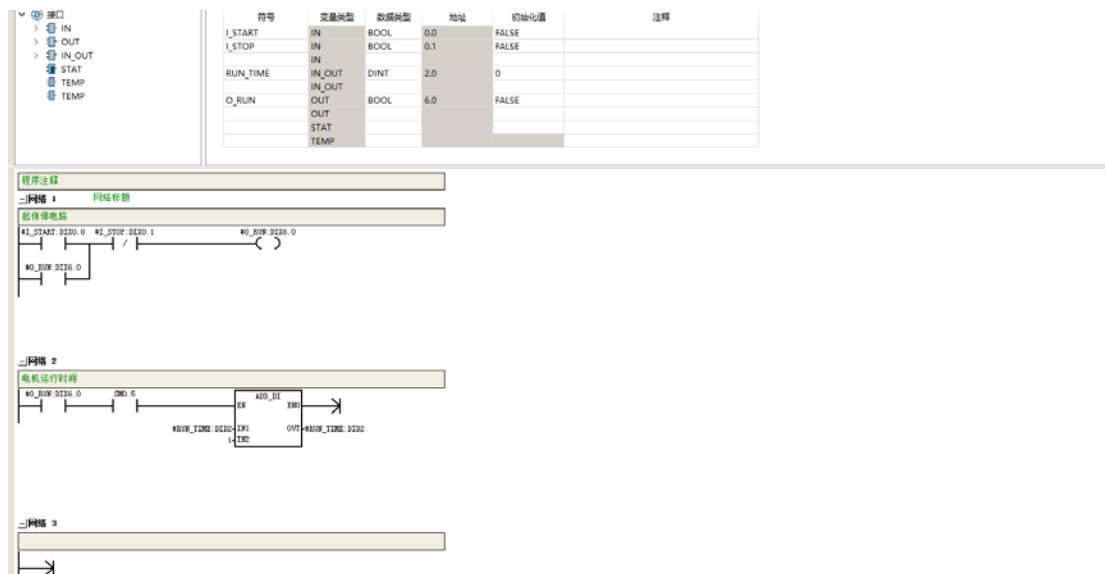
1.新建一个 300 站点，这里以 H36PLC 为例示范



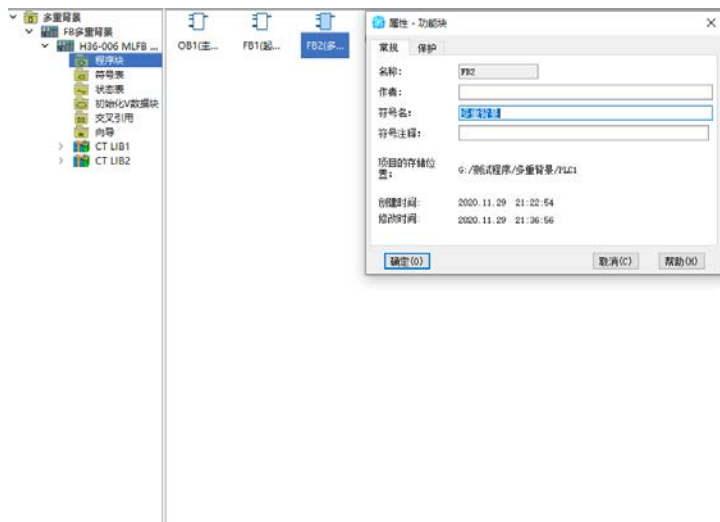
2.在程序块中新建一个 FB 功能块，命名为起保停



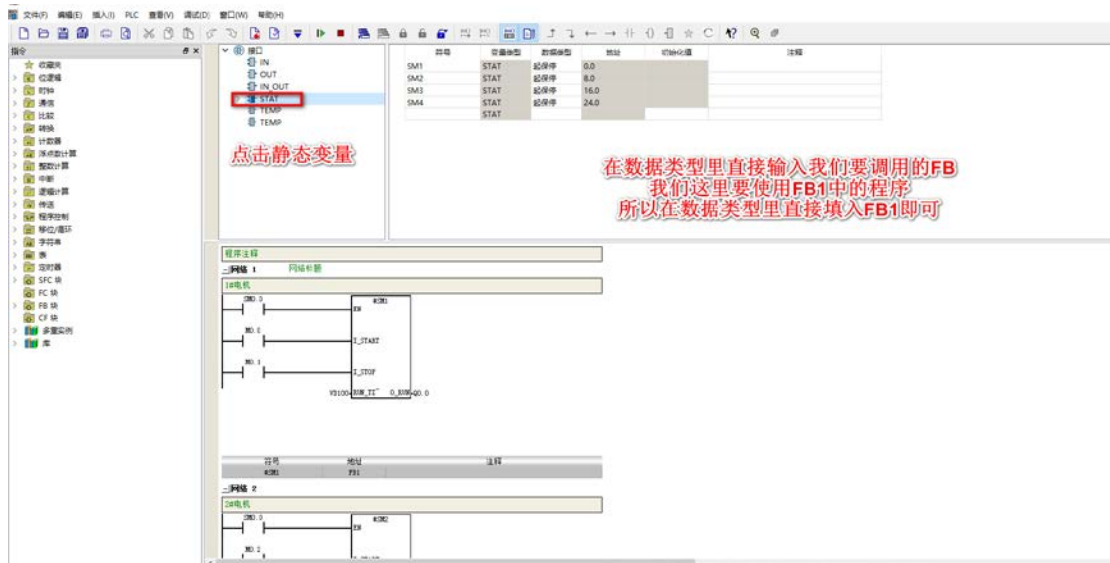
3.在起保停功能块中编写程序 如图所示：



4.在回到程序块中新建一个 FB2 功能块，命名为多重背景



5.打开 FB2,



6.调用多重背景 在左侧指令的多重实例中调用



7.最后主程序调用 FB2 填写要占用背景数据块

