

6453 模块设置：

(1)：AP 模式：有线连接，连接网络，实现远程操作，同时可开启 WIFI 功能。





(2) : STA 模式，无线连接，连接无线路由器，实现远程操作；



MiCo

X

设备配置

修改

常规

远程

WLAN

ra0 Status: Connected

SSID:CT-hangzhou IP:192.168.0.210

WIFI:

开

工作模式:

STA

DHCP:

静态

IP:

192.168.0.210

子网掩码:

255.255.255.0

DNS:

192.168.0.1

备用DNS:

192.168.0.1

网关:

192.168.0.1



MiCo

<

设备配置

修改

常规

远程

WLAN

ra0 Status: Connected

SSID:CT-hangzhou IP:192.168.0.210

设备名称:

HMI-87246

版本:

G1.01_1010

群名称:

CTZJDEMO

旧密码:

修改设备密码时才需输入

新密码:

修改设备密码时才需输入

确认密码:

服务器域名:

mico.co-trust.com

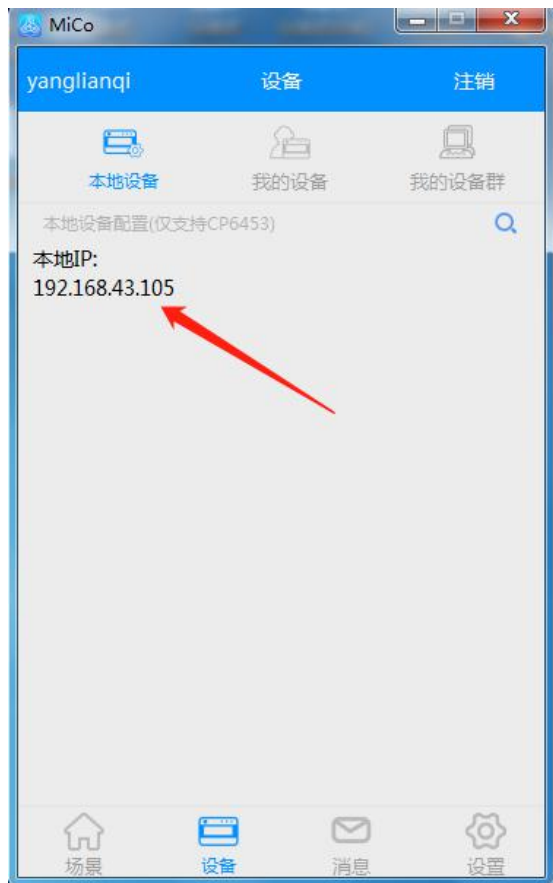
备用服务器域名:

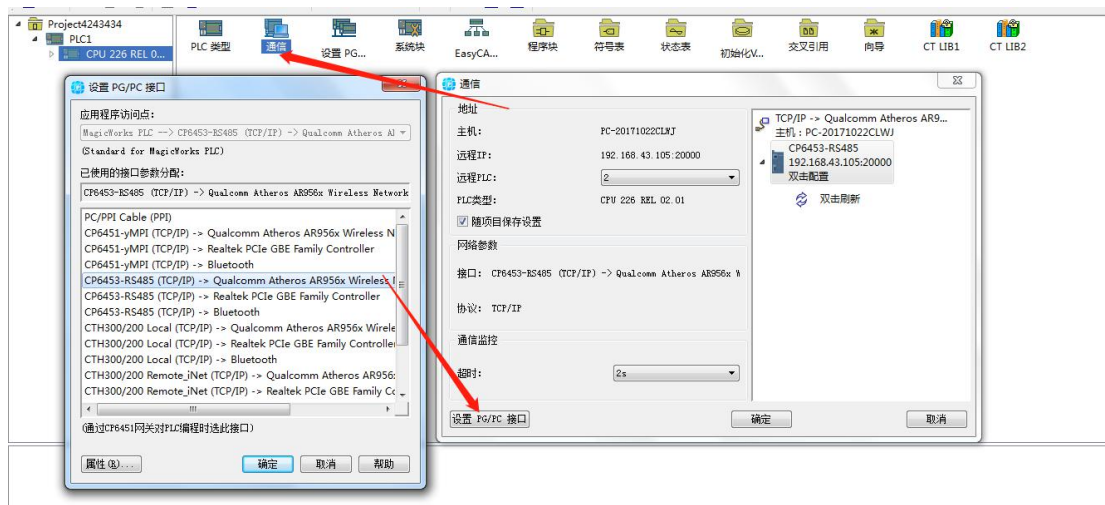
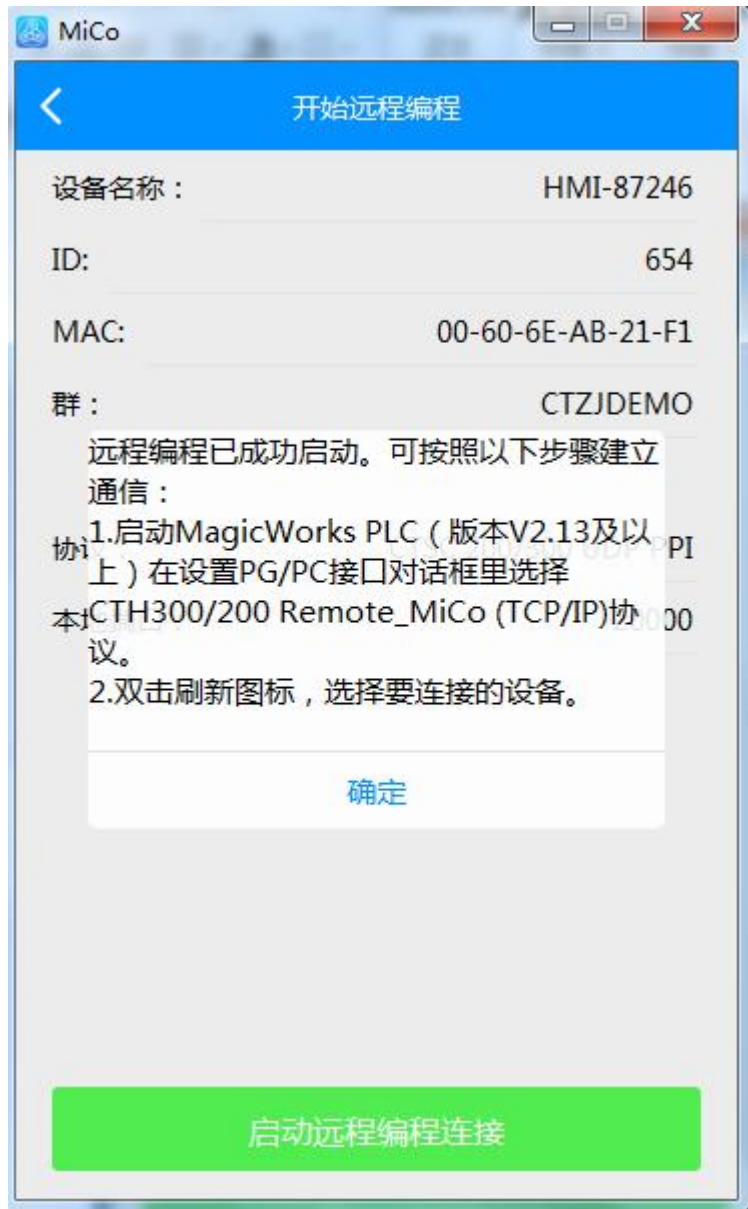
mico.co-trust.com

端口:

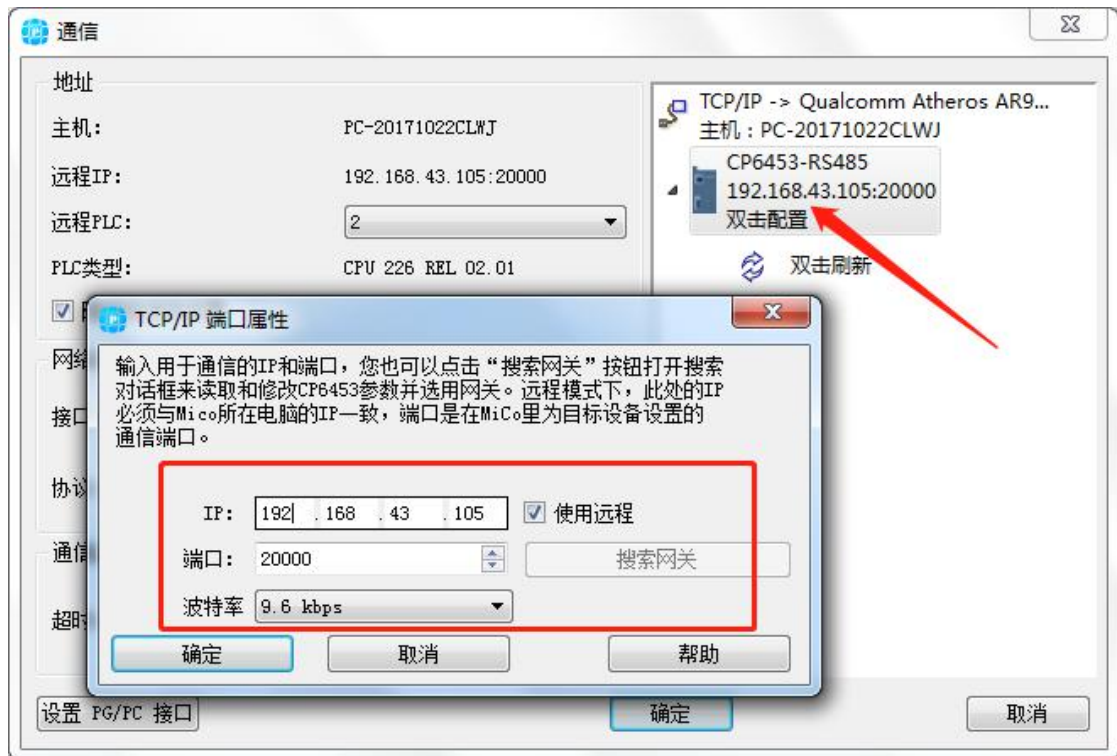
8888

清除设备密码





双击配置，设置 IP：MICO 本地搜索的 IP；端口：MICO 的固定端口；波特率：PLC 波特率；



6453 远程 HMI 端参数配置：如下图（可支持西门子 S7-200PLC，通讯驱动程序选择 SIMATIC S7-200 即可）

