

# 合信触摸屏网口下载组态工程

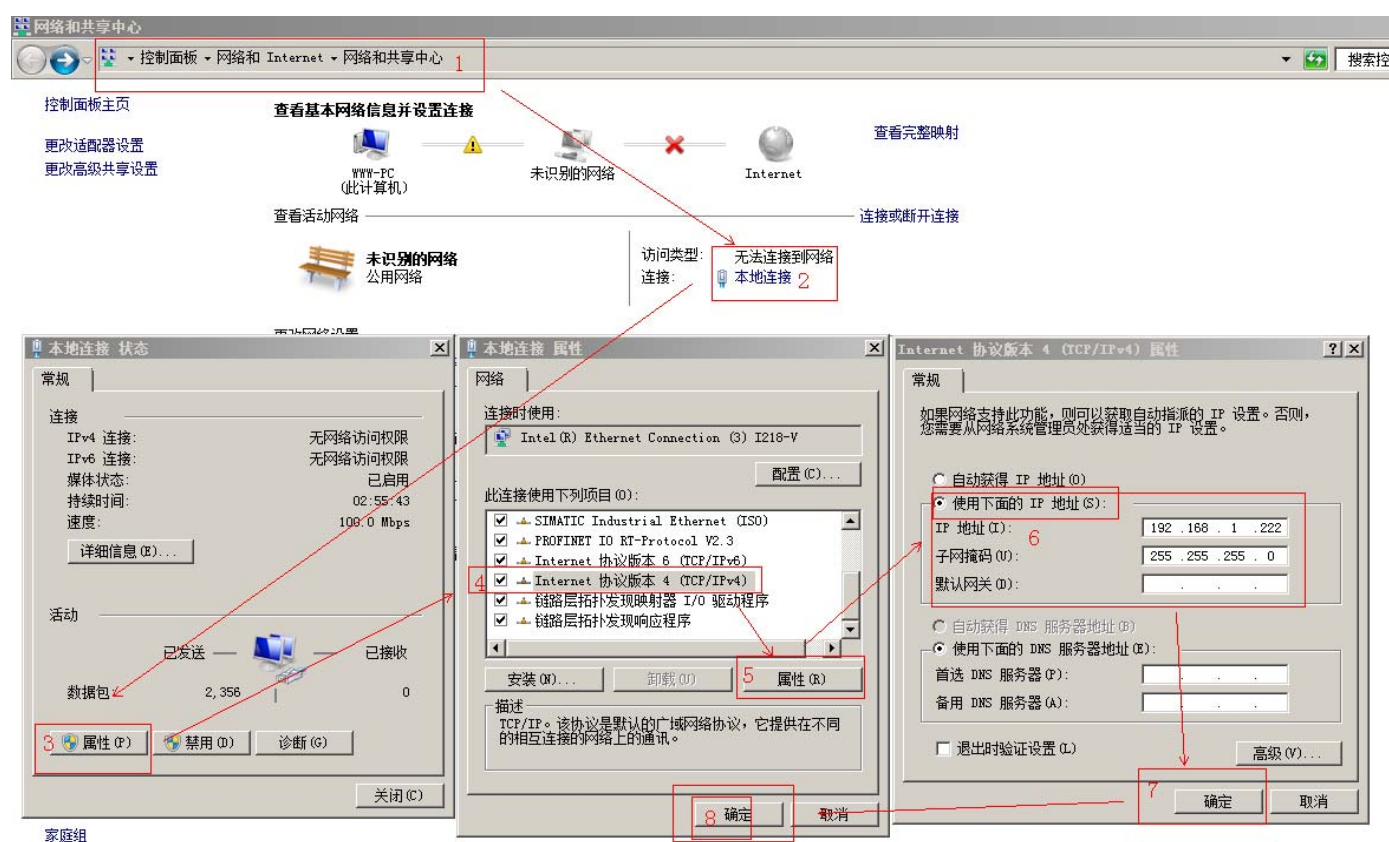
本例触摸屏和电脑用网线直连为例  
触摸屏网口默认 IP 是 **192.168.1.210**

**第一步**、用网线（普通网线即可）把触摸屏和电脑直接连起来

**第二步**、设置电脑 IP 设置成和触摸屏网口默认 IP 一个网段：

进入网络和共享中心，打开本地连接属性→选择 Internet 协议版本 4（TCP/IPv4）。在打开界面中设置电脑 IP 地址和子网掩码

具体设置参考下列图片顺序步骤

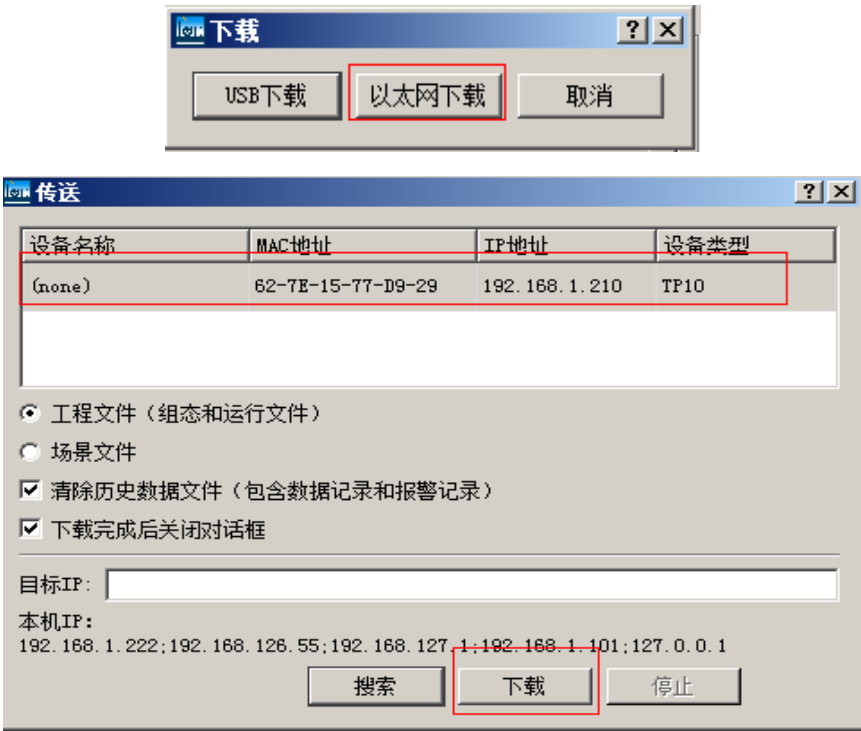


第三步、下载触摸屏工程

点击下载后，

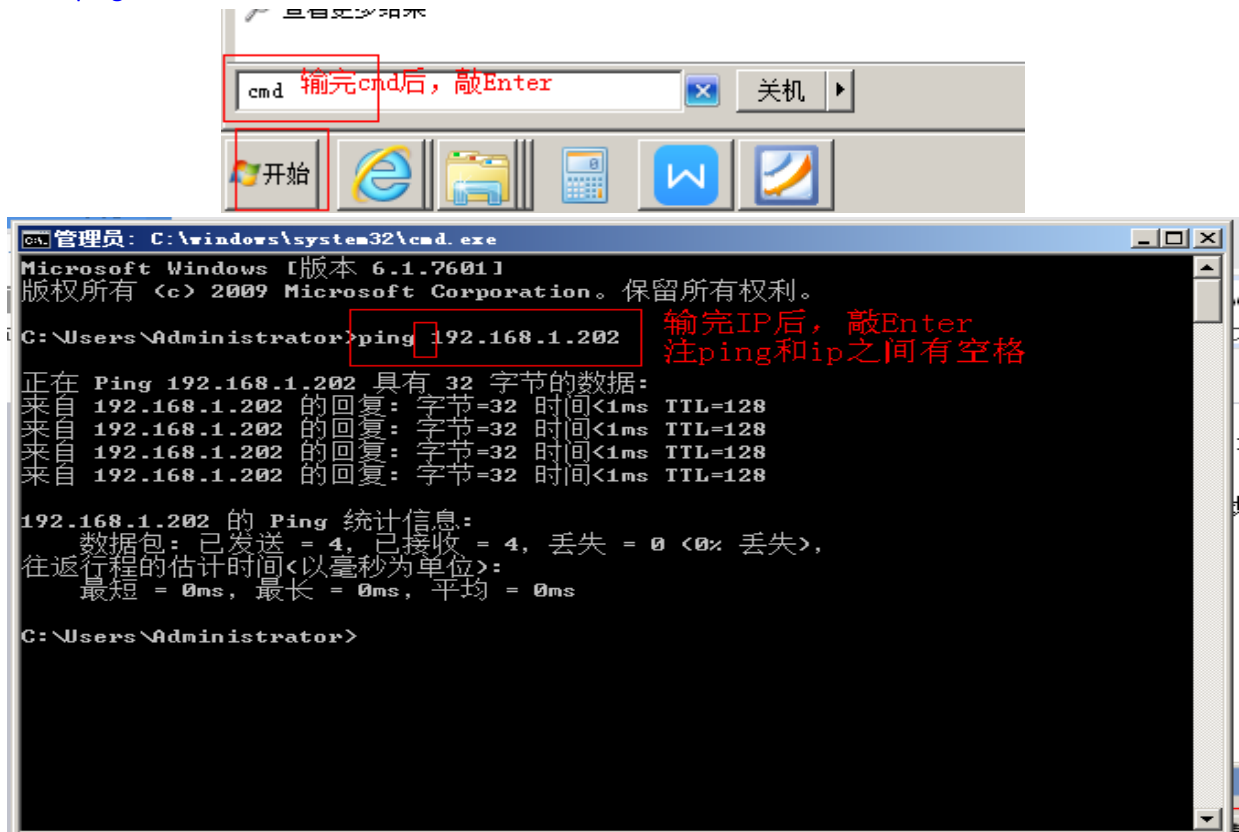
如果是 TP07/TP10，选择以太网下载，进入传送页面，选择要下载的型号，点击下载

如果是 TP07i/TP10i，则直接进入传送页面，选择要下载的型号，点击下载



如果搜索不到触摸屏，可以尝试以下几种方式：

1、先 ping 一下硬件是否连通

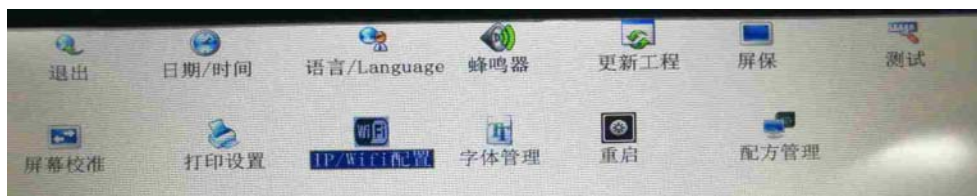


2、尝试所有的网卡都禁用，只留与触摸屏连接的网卡

3、直接将触摸屏的 IP 输入目标 IP 处

## 附一：触摸屏 IP 查看修改

**触摸屏开机完成后**，点四个角进系统设置页面（点四个角顺序是左上--右上--右下-- 左下，点的过程只管连续点（不要中断，不要管出现的内容）），进 ip/wifi 设置，可以查看屏当前的 ip 是多少，也可以修改 ip

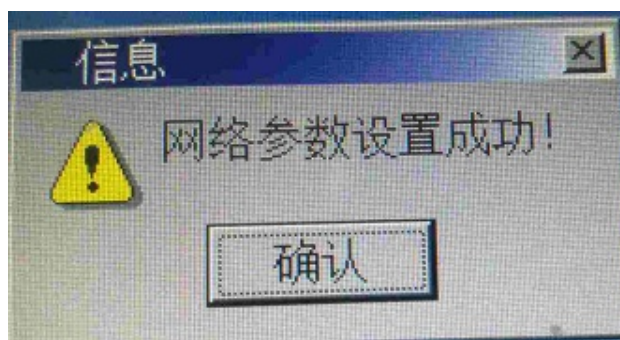
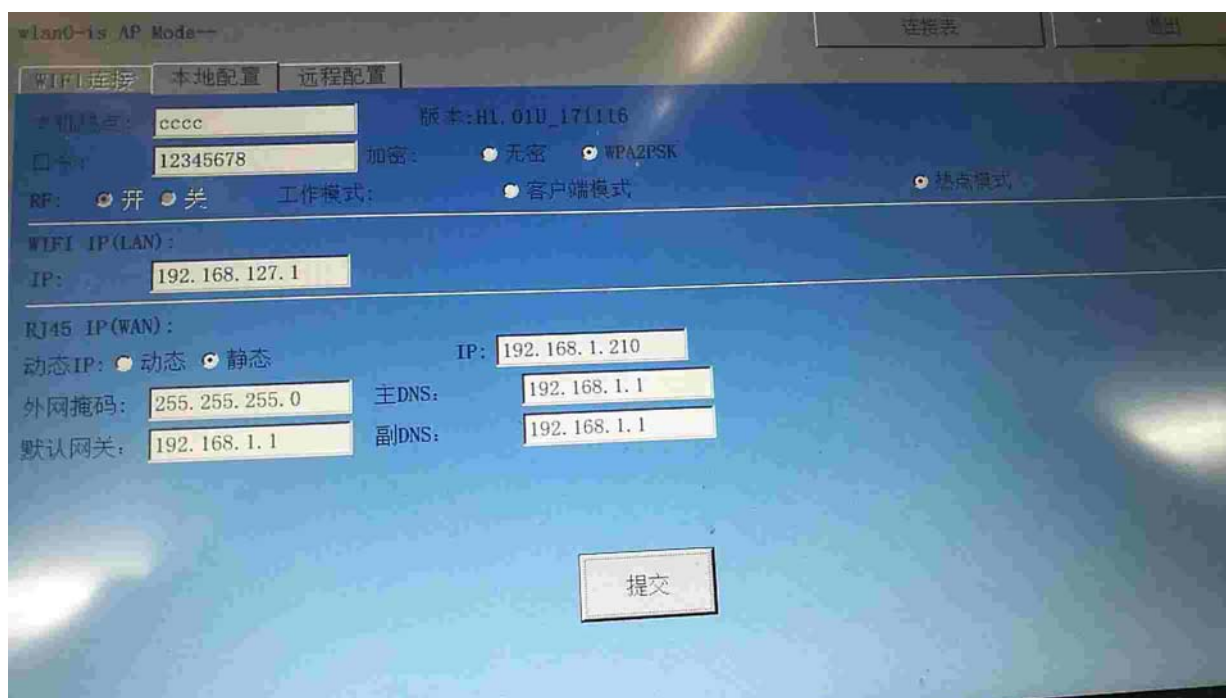


根据不同版本的触摸固件，IP 设置页面显示方式有差异，有以下几种情况

**显示一：**IP 的与网口的对应关系

- ①选择热点模式，触摸屏网口对应的 IP 是 RJ45 IP(LAN)的 IP
- ②选择客户端模式，触摸屏网口对应的 IP 是 RJ45 IP(LAN)的 IP

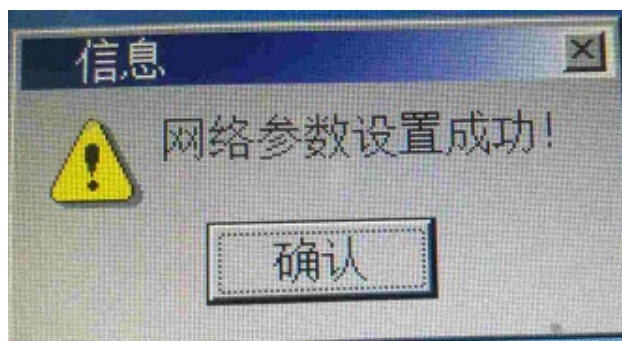
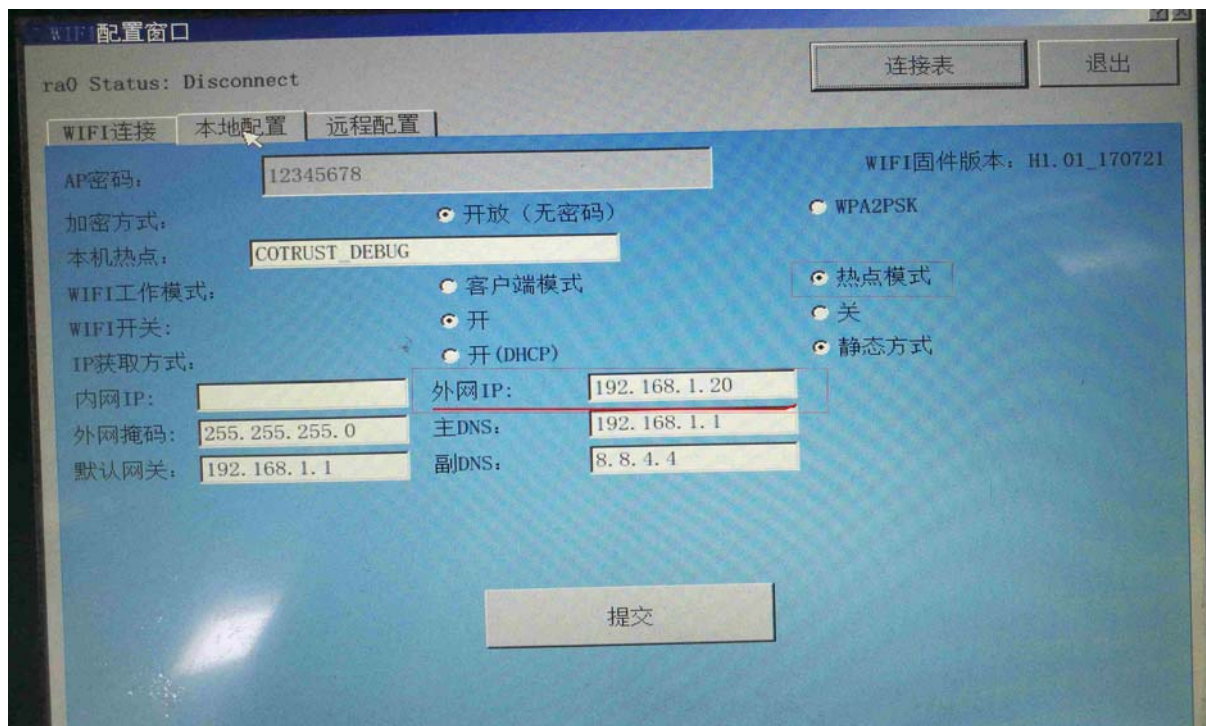
如果修改了 IP 需要点击“提交”，弹出修改成功提示后“确定”，即修改完成



**显示二：** IP 的与网口的对应关系

- ①选择热点模式，触摸屏网口对应的 IP 是 外网 IP
- ②选择客户端模式，触摸屏网口对应的 IP 是 内网 IP

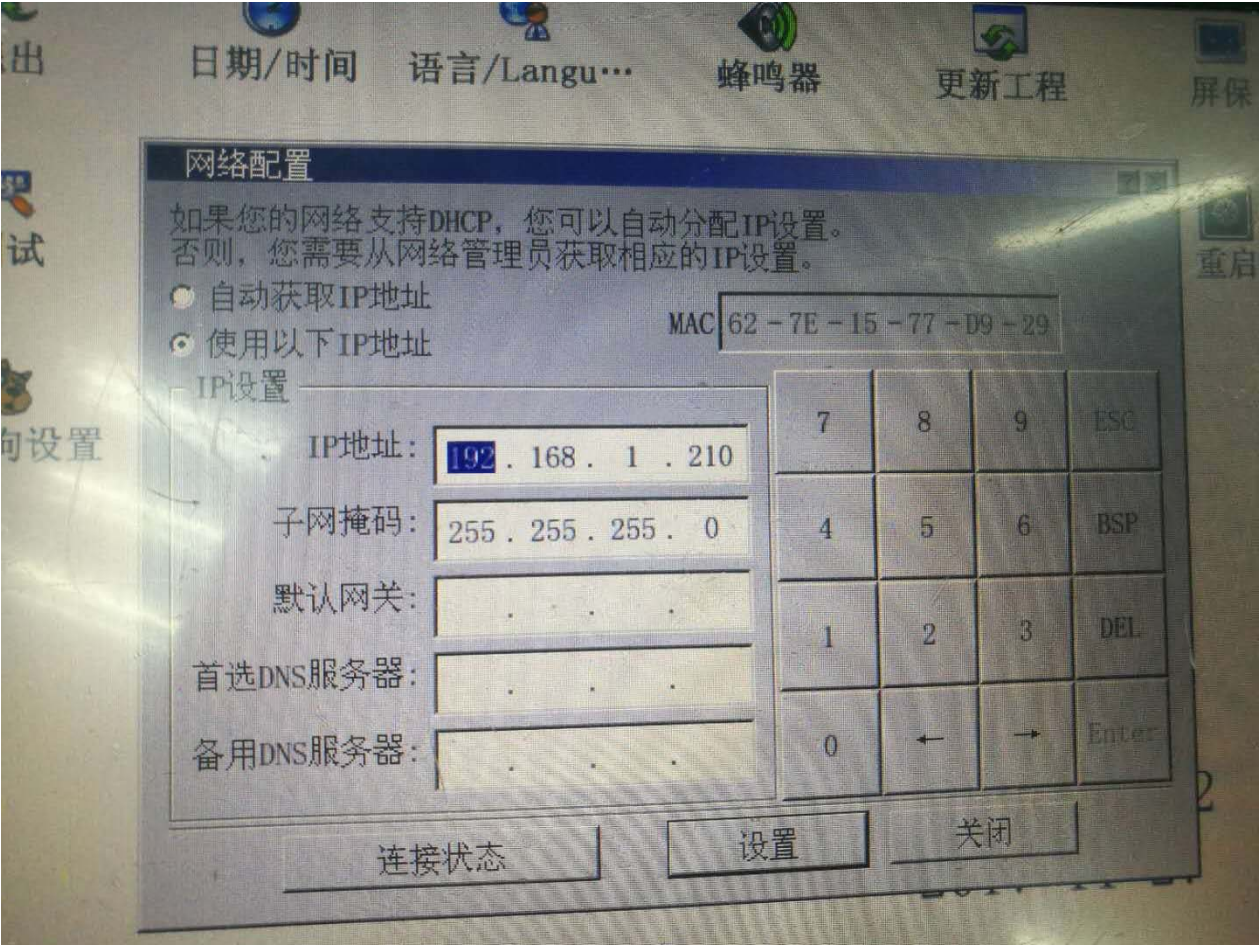
如果修改了 IP 需要点击“提交”，弹出修改成功提示后“确定”，即修改完成





显示三：系统页面选择“IP 设置”

如果修改了 IP 需要点击“设置”后，网络配置窗口变成灰色，然后再变成可修改状态，即修改完成



附二：多网段 IP 设置，设置步骤如下图

